

Reconocimientos



GEB
Fuimos reconocidos como **“empleador atractivo y ejemplo en el país”** por Great Place to Work, quien calificó nuestro ambiente laboral como **“muy satisfactorio”**.



Energía para la Paz
La Andino entregó el reconocimiento **Empresa Inspiradora 2019**.
Women Economic Forum nos otorgó el Premio **Empresas Icónicas que Crean un Mundo Mejor para Todos**.

Recibimos el reconocimiento de la organización **Women Together**.

El Gobierno colombiano nos entregó un reconocimiento por **buenas prácticas en gestión ambiental y social del sector minero-energético**.

Por sexto año consecutivo mantuvimos el reconocimiento de **Investor Relations** otorgado por la Bolsa de Valores de Colombia por las prácticas de revelación de información y relacionamiento con inversionistas.



Pasamos de la posición 97 a la 79 en el ranking de reputación empresarial y de la 98 a la 54 en responsabilidad social y Gobierno Corporativo del Monitor Merco. (Propio - reputación)

Fuimos reconocidos con el Premio **2Way al Goodwill**. Durante los últimos tres años escalamos 56 puestos y **nos ubicamos en el 7**.
Por octavo año consecutivo fuimos una de las **empresas con mejor desempeño en Sostenibilidad del mundo** según el Índice de Sostenibilidad de Dow Jones.



CÁLIDDA
Por segundo año consecutivo formamos parte del **ranking Merco** de las 100 empresas con mejor reputación. **Escalamos 18 puestos hasta la posición 24**.



CONTUGAS
Nutricontugas recibió el Premio **Corresponsables a la mejor iniciativa social** en Perú.

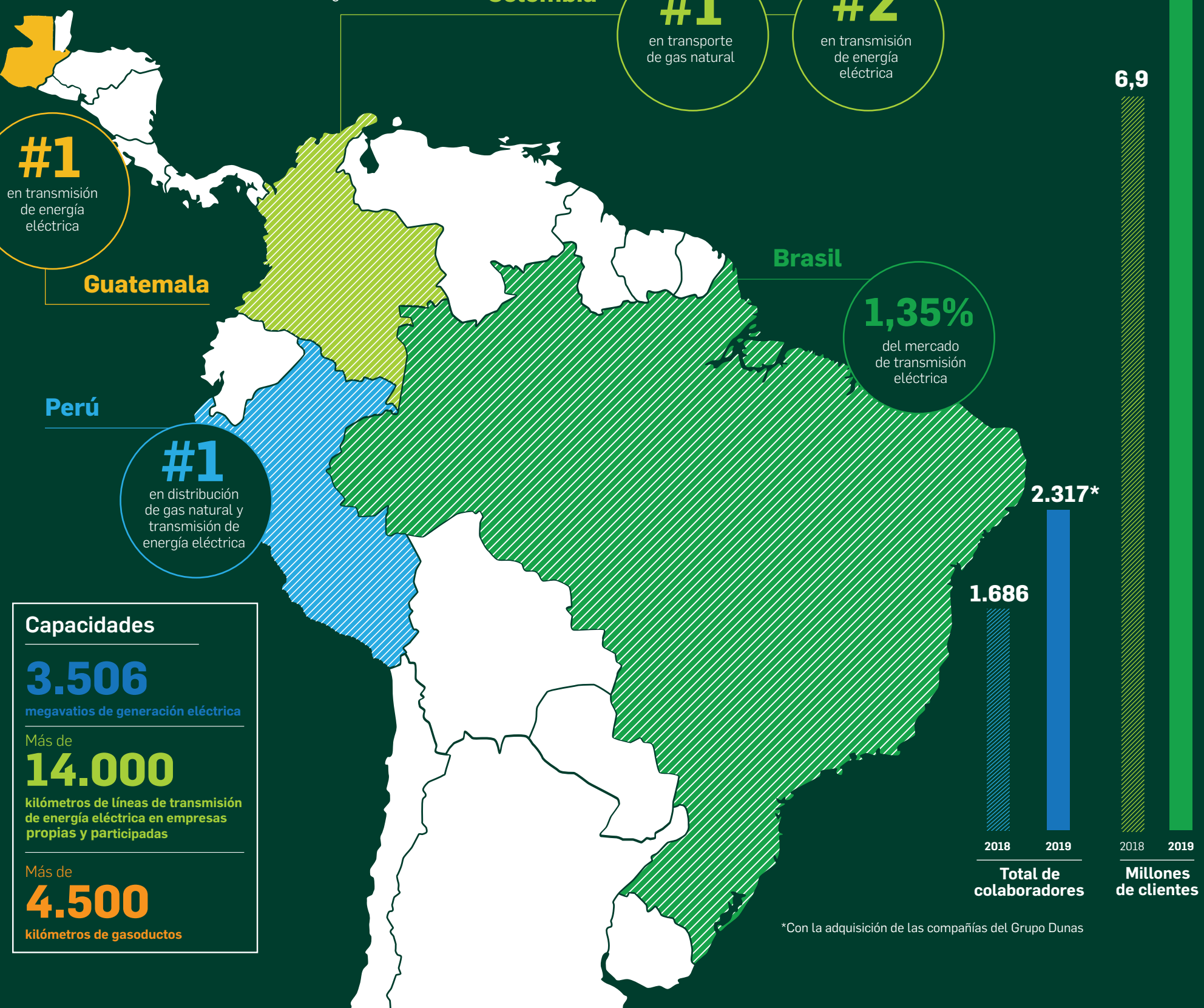


TRECSA
Recibimos la **Certificación ISO 9001:2015**; así nos convertimos en la primera empresa de transporte en Centroamérica con dicho reconocimiento.

Presencia regional

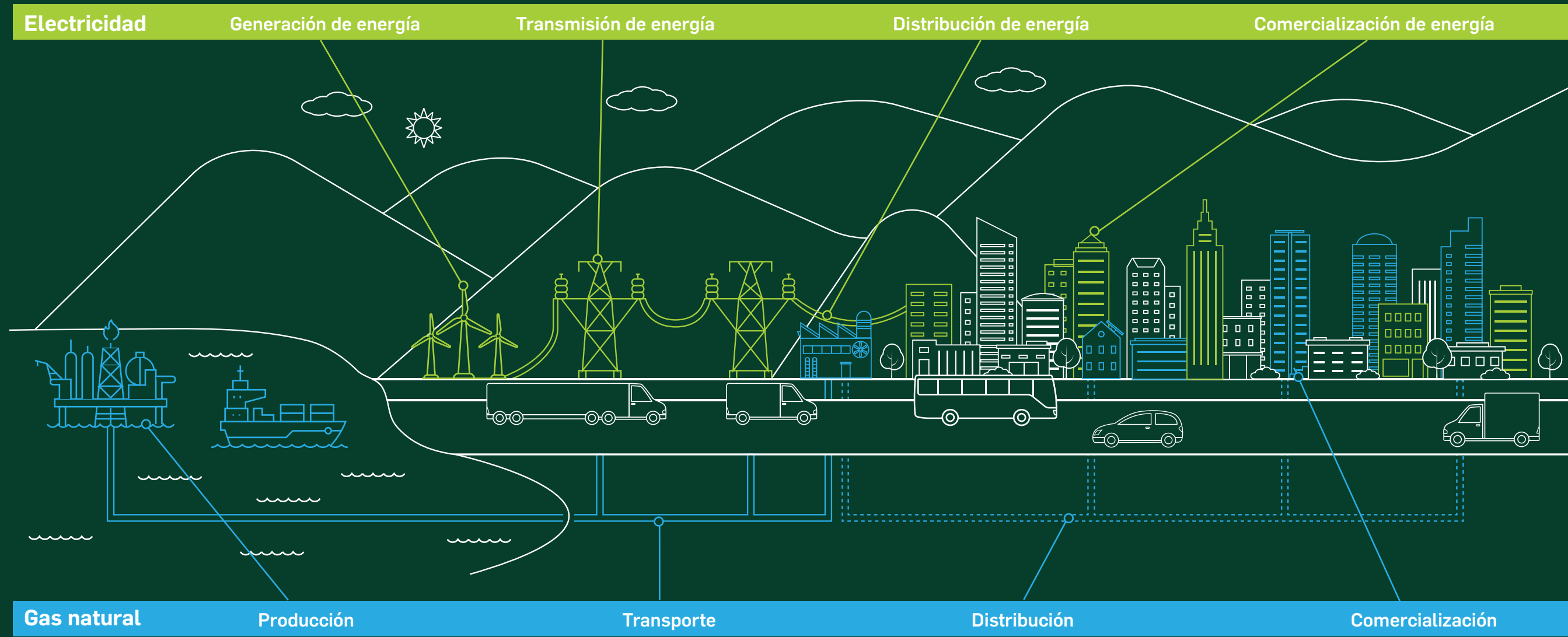
(102-2) (102-4) (102-6) (102-7)

Somos Grupo Energía Bogotá, una multilatina con 123 años de historia presente en Colombia, Perú, Brasil y Guatemala. A través de nueve filiales y la participación en grandes empresas del sector eléctrico y del gas natural en América Latina, estamos en toda la cadena de valor de la energía.



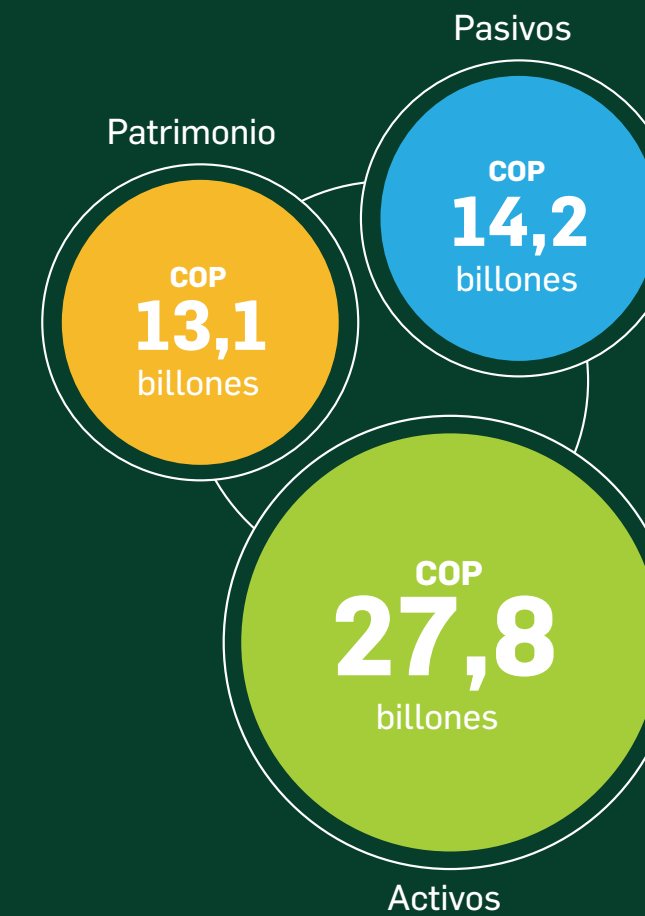
2019 NUESTROS HITOS





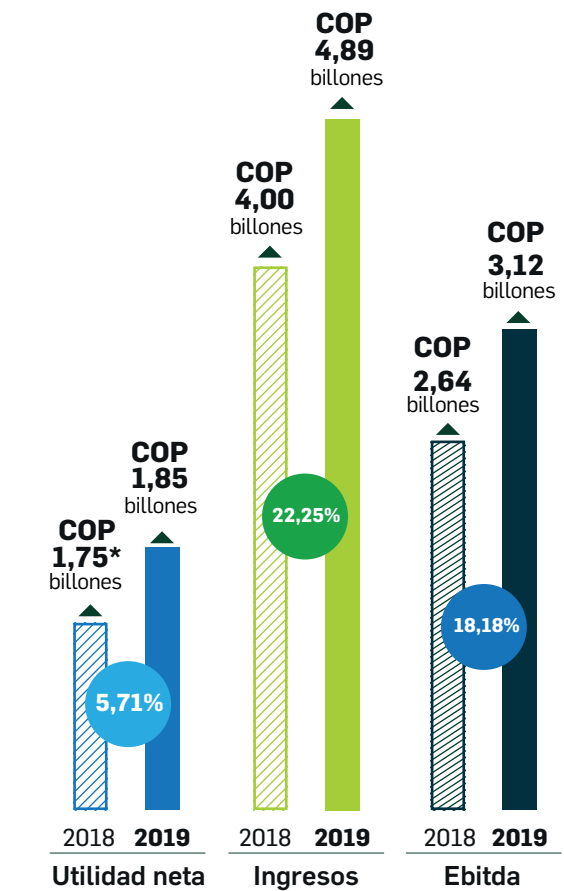
Situación financiera

(102-7) (Propio)



Resultados consolidados

(102-7) (Propio)



(*) Reexpresado (102-48)

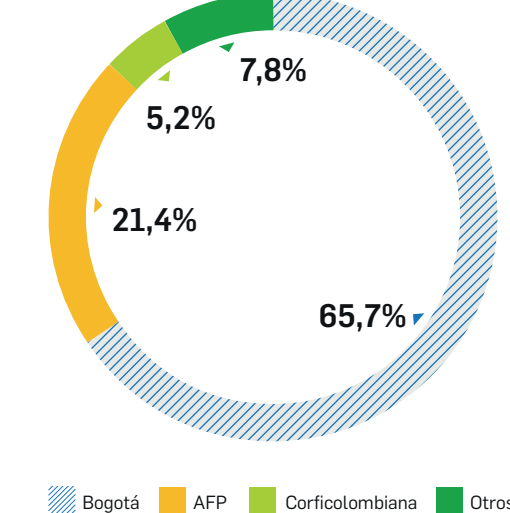
Estamos en toda la cadena energética (102-6) (102-7)

<p>Generación de energía eléctrica en Colombia</p> <p>Tenemos 20,2% del mercado en Colombia, con una participación accionaria del 51,5% en Emgesa.*</p> <p>emgesa*</p>	<p>Generación de energía eléctrica en Perú</p> <p>Tenemos 38 megavatios de capacidad instalada con Perú Power.</p> <p>PERU POWER co.</p>	<p>Transmisión de energía en Colombia</p> <p>Con nuestro negocio de Transmisión tenemos 20% del mercado.</p> <p>Grupo Energía Bogotá</p>	<p>Transmisión de energía en Perú</p> <p>Somos líderes del mercado con 67,8% a través de ISA REP* e ISA Transmantaró,* donde tenemos una participación accionaria del 40%.</p> <p>isa REP isa TRANSMANTARÓ</p>	<p>Transmisión de energía en Guatemala</p> <p>Somos líderes con 22,6% del mercado gracias a nuestras empresas Trecca y Eebis.</p> <p>Trecca EEBIS</p>	<p>Transmisión de energía en Brasil</p> <p>Tenemos el 1,35% del mercado de transmisión eléctrica: 0,6% con Gebbras y 0,7% con Argo.**</p> <p>Gebbras ARGO**</p>	<p>Transporte de gas natural</p> <p>Con nuestra empresa TGI somos líderes en Colombia con el 54% del mercado. Además con 37,5% de los usuarios conectados de Colombia con Promigas.</p> <p>TGI PROMIGAS</p>	<p>Distribución de energía en Colombia</p> <p>En Colombia tenemos 23,9% del mercado con nuestra participación accionaria del 51,5% y el 16,2%, respectivamente, en Codensa* y Emsa.*</p> <p>codensa* EMSA</p>	<p>Distribución de energía en Perú</p> <p>IncurSIONAMOS en este negocio con la adquisición de Electro Dunas, con la que tenemos el 4% del mercado, y de Cantalloc, que se encarga de la comercialización.</p> <p>cantalloc ElectroDunas</p>	<p>Distribución de gas natural</p> <p>Con nuestras empresas Cálidda y Contugas, en Perú, tenemos el 78,1% del mercado. En Colombia tenemos el 32,1% del mercado con nuestra participación del 25% en Vanti.*</p> <p>Contugas Cálidda vanti* Gas Natural</p>
----------------------------------------------------------------------------------------------------------------------------------------------------------------------------------------------------	--------------------------------------------------------------------------------------------------------------------------------------------------------	---------------------------------------------------------------------------------------------------------------------------------------------------------------	-------------------------------------------------------------------------------------------------------------------------------------------------------------------------------------------------------------------------------------------------------	---------------------------------------------------------------------------------------------------------------------------------------------------------------------------------------	-------------------------------------------------------------------------------------------------------------------------------------------------------------------------------------------------	---------------------------------------------------------------------------------------------------------------------------------------------------------------------------------------------------------------------------------------------	-------------------------------------------------------------------------------------------------------------------------------------------------------------------------------------------------------------------------------------------------------------	-----------------------------------------------------------------------------------------------------------------------------------------------------------------------------------------------------------------------------------------------------------------------------	--------------------------------------------------------------------------------------------------------------------------------------------------------------------------------------------------------------------------------------------------------------------------------------------------------------------------

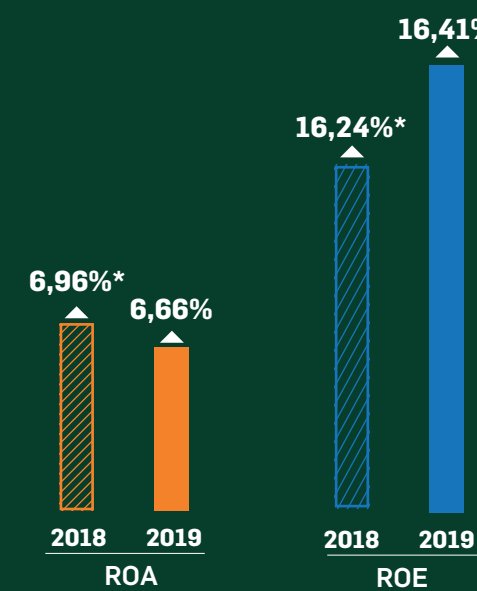
(*) Empresas no controladas (**) Empresa en proceso de adquisición

Composición accionaria

(102-7) (Propio)



■ Bogotá ■ AFP ■ Corficolombiana ■ Otros



(*) Reexpresado (102-48)