

A hand in a white shirt sleeve points to a specific slot in a grid of orange and grey containers. The grid is composed of many small, rectangular slots, each containing a small, dark, oval-shaped object. The background is a close-up, low-angle shot of the grid, creating a strong sense of depth and repetition.

4

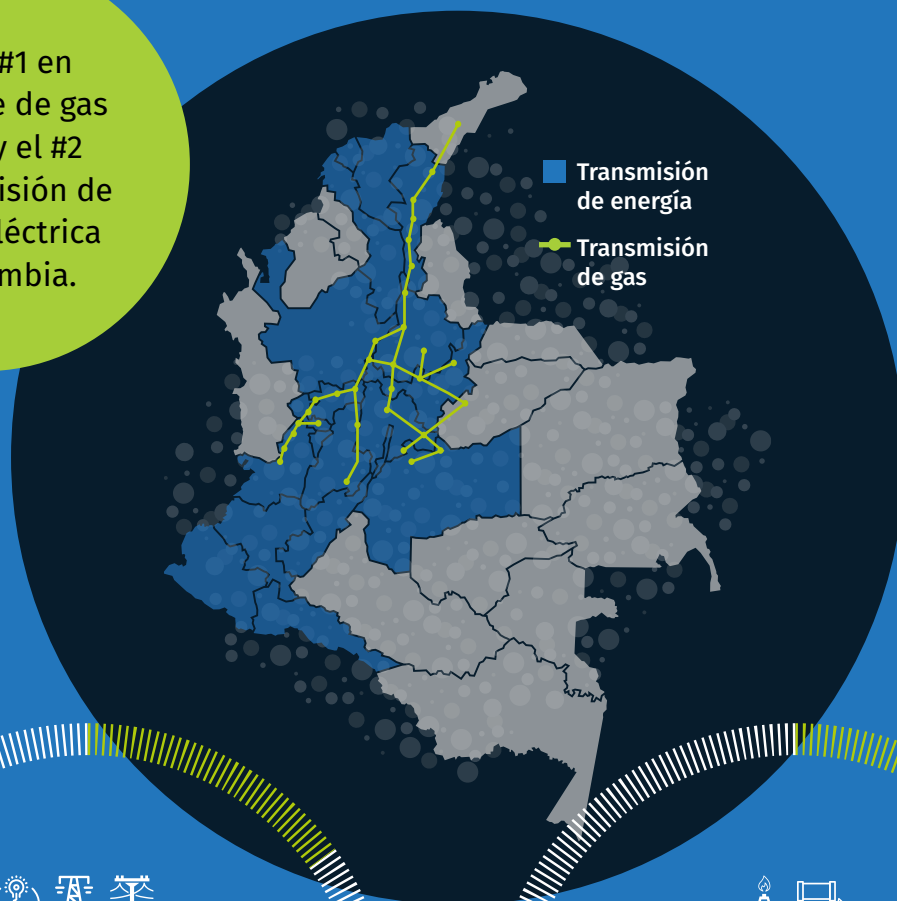
▼

Resultados de los Negocios



Colombia

GEB es #1 en transporte de gas natural y el #2 en transmisión de energía eléctrica en Colombia.



15,2%

del mercado de transmisión de energía eléctrica



55%

de las redes de gas de Colombia

PROYECTOS

TGI

- > Loop Zarzal – La Tebaida
- > Expansión Cusiana Fase III
- > Expansión Cusiana Fase IV
- > Reposición de Ramales por vida útil normativa
- > Expansión Cusiana Fase III

GEB

Expansión:

- > UPME 01-2014 SE La Loma 500 kV
- > UPME 13-2015 STR
– Tramo SE La Loma 110 kV
- > UPME 05-2012 Segundo Circuito Cartagena – Bolívar

Operación

- > UPME 06-2014 SE Río Córdoba 220 kV
- > Subestación Termocandelaria a 220 kV

ZONA CENTRO

Expansión

- > Cundinamarca, Boyacá Santander y Meta
- > Proyecto San Fernando Ecopetrol 230 kV
- > UPME 01-2013 SE Sogamoso – Norte – Nueva Esperanza 500 kV
- > UPME 03-2010 SE Chivor II Norte Bacatá 230 kV

Operación:

- > Corredor Central (Guavio - Circo) 230 kV
- > Corredor Sur (Guavio - Reforma Tunal) 230 kV
- > Sistema Bogotá 230 kV

ZONA OCCIDENTE

- > UPME 04-2014 Refuerzo Suroccidente 500 kV
- > UPME 05-2009 SE Tesalia y líneas Tesalia - Alférez
- > UPME 02-2009 SE Armenia

Operación:

- > UPME 01-2010 SE Alférez 230 kV

ZONA SUR

Operación:

- > UPME 05-2009 SE Tesalia y líneas Tesalia – Altamira
- > Línea Mocoa - Jamondino 230 kV
- > Interconexión con Ecuador 230 kV
- > Interconexión con Ecuador 230 kV

Reconstrucción:

- > Subestación Mocoa - Renacer

Expansión:

- > UPME 15-2017 STR Ampliación Subestación Altamira
- > UPME 05-2009 SE Tesalia (Quimbo) y líneas de transmisión Tesalia – Altamira

GRUPOS ESTRATÉGICOS EMPRESAS PROPIAS Y PARTICIPADAS

En Colombia Grupo Energía Bogotá tiene empresas propias y en las que participa en sus tres Grupos Estratégicos de Negocio.



INTERCONEXIÓN PARA EL DESARROLLO DE MERCADOS

GEB

Empresa de servicios públicos domiciliarios y matriz del Grupo Empresarial.

TGI

Empresa líder en transporte de gas natural en 16 departamentos de Colombia.

Participación accionaria

99,9% GEB



SOLUCIONES ENERGÉTICAS URBANAS

CODENSA

Dedicada a la distribución y comercialización de energía eléctrica, líder en el mercado nacional con el 24% de la participación de mercado.

Participación accionaria

51,5% GEB
49,5% ENEL

EMSA

Opera en la región oriental colombiana. Dedicada a la distribución y comercialización de energía eléctrica para clientes residenciales, comerciales, industriales y gubernamentales.

Participación accionaria

55,8% Gobierno colombiano
16,2% Departamento del Meta
16,2% GEB
11,8% Minoritarios

GAS NATURAL

Empresa colombiana líder en distribución y comercialización de gas natural en 105 municipios del país.

Participación accionaria

41,9% Gas Natural Distribución Latinoamerica
25% GEB
11,2% GAMPER ACQUIRECO
21,9% Minoritarios



GENERACIÓN DE BAJA EMISIÓN

EMGESA

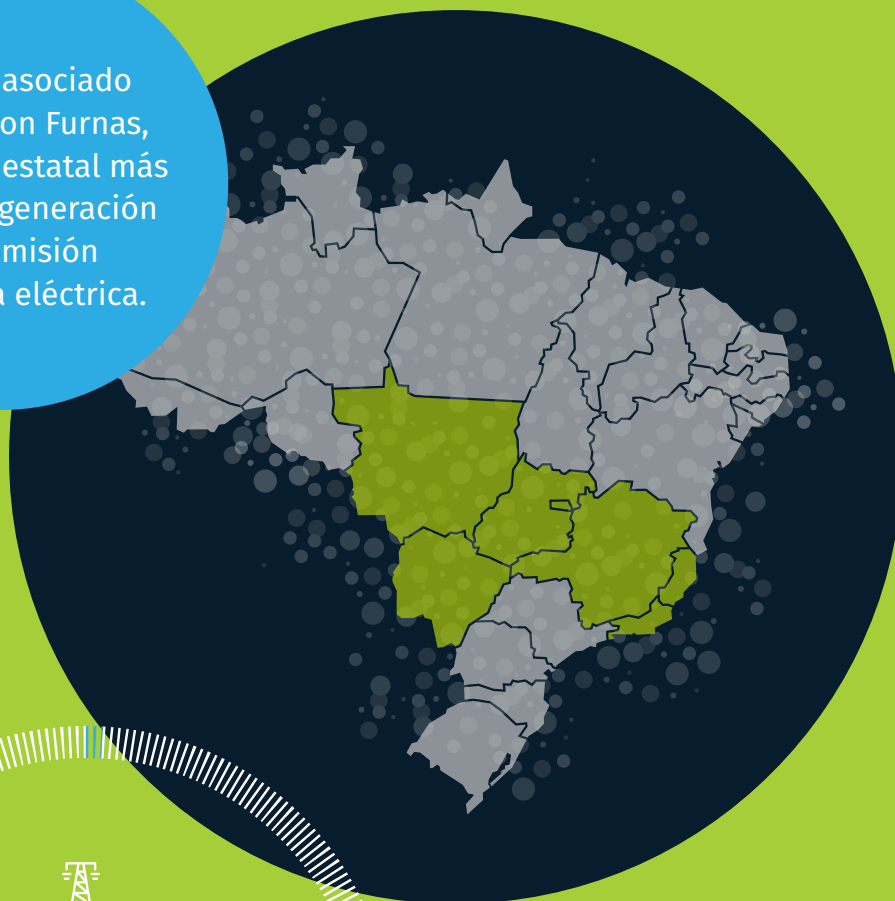
Empresa colombiana dedicada a la generación de energía eléctrica.

Participación accionaria

51,5% GEB
49,5% ENEL

Brasil

GEB está asociado en Brasil con Furnas, la empresa estatal más grande en generación y transmisión de energía eléctrica.



0,9%

de la transmisión de electricidad en Brasil

CAPACIDAD INSTALADA

Subestaciones

10 nuevas y 5 en expansión

1.100 kilómetros de redes

PROYECTOS

1. GOIAS Transmisión S. A.

Concesión establecida en febrero de 2010. Finaliza en 2040. Dedicada a la transmisión de energía eléctrica en el estado de Goias, con líneas a 230 y 500 kV.

2. Transenergía Renovavel S. A.

Concesión establecida en diciembre de 2008. Finaliza en 2039. Se enfoca en la transmisión de energía eléctrica, tiene instalaciones en los estados de Goias, Mato Grosso y Mato Grosso del Sur. Se distribuye en dos bloques con líneas a 138 y 230 kV.

3. MGE Transmissão S. A.

Se dedica a la transmisión de energía eléctrica en los estados de Minas Gerais e Espírito Santo con líneas a 345 y 500 kV.

4. Transenergía Sao Paulo S. A.

Concesión establecida en Julio del 2009. Finaliza en 2039. Su actividad principal es la transmisión de energía eléctrica en el estado de Sao Paulo, donde opera la subestación Itatiba en 500/138kV-1200MVA que comprende tres conexiones de transformadores y 10 transformadores monofásicos de 133,3 MVA.

GRUPOS ESTRATÉGICOS

En Brasil, Grupo Energía Bogotá está asociado con Furnas, la compañía estatal de generación y transmisión de energía más grande de ese país. A la fecha en este país, tiene presencia el GEN IDM. El 21 de agosto de 2015 se protocolizó la adquisición de una participación accionaria equivalente al 51% de cuatro concesiones de transmisión de electricidad en Brasil: Goiás Transmissão S. A. (GOIÁS), MGE Transmissão S. A. (MGE), Transenergía Renovável S. A. (TER), Transenergía São Paulo S. A. (TSP), a través del vehículo de inversión GEBBRAS Participações Ltda (propiedad 100% de GEB).



INTERCONEXIÓN PARA EL DESARROLLO DE MERCADOS

SOCIOS ESTRATÉGICOS

Furnas Centrais Elétricas S. A.

Creada en febrero de 1957, es una empresa de economía mixta de capital cerrado, con sede en Río de Janeiro, vinculada al Ministerio de Minas y Energía (MME) y controlada por la Centrais Elétrica Brasileiras S. A. - Eletrobrás. Su propósito inicial fue la construcción y operación de la primera central hidroeléctrica de gran porte en Brasil, así como el Sistema de Transmisión asociado interconectando Minas Gerais, São Paulo y Río de Janeiro.

Actualmente actúa en la generación, transmisión y comercialización de energía eléctrica con instalaciones en varias regiones del país como Distrito Federal, São Paulo, Minas Gerais, Río de Janeiro, Paraná, Espírito Santo, Goiás, Mato Grosso, Pará, To-

cantins, Rondônia, Rio Grande do Sul, Santa Catarina, Rio Grande do Norte, Ceará y Bahia.

Su parque generador está integrado por 25 plantas propias o en asociación con la iniciativa privada, de las cuales: a) 20 son hidroeléctricas con una potencia instalada total de 16.586 MW; b) tres son eólicas en régimen de participación en SPE, con potencia instalada total de 187 MW; y c) dos son termoeléctricas, con 530 MW de potencia instalada total.

El parque de transmisión concentra 25.563 km de líneas, de las cuales 5.438 km son en forma de participación en SPE, con 70 subestaciones, con capacidad de transformación total de 120.773 MVA.

Perú

GEB tiene negocios crecientes en Perú en transmisión de energía eléctrica y distribución de gas.

63,3%

de participación de mercado de transmisión de energía eléctrica

80%

de participación en el mercado de distribución de gas

CAPACIDAD INSTALADA

CONTUGAS

1.009 Kilómetros de redes

CÁLIDDA

8.347 Kilómetros de redes

PROYECTOS

1. CÁLIDDA

- > Extensión de Red Protissa y ERP Cañete, suministro, por primera vez, a clientes industriales, comerciales y residenciales en la provincia de Cañete.
- > Aeropuerto Internacional Jorge Chávez, reubicación de redes de gas natural por ampliación del terminal.
- > Conexión de clientes residenciales y comerciales.

2. CONTUGAS

- > Construcción de redes en polietileno en los departamentos de Ica, Chinca, Nazca, Pisco y Marcona.

GRUPOS ESTRATÉGICOS EMPRESAS PROPIAS Y PARTICIPADAS

En Perú, GEB tiene negocios en el GEN Soluciones Energéticas Urbanas, en sector de gas, a través de Cálidda y Contugas, y en el GEN Interconexión para el Desarrollo de Mercados IDM, en transmisión eléctrica, participa en un 40% en ISA Transmantaro e ISA REP.



SOLUCIONES ENERGÉTICAS URBANAS

CÁLIDDA

Empresa encargada de la distribución de gas natural en Lima y la Provincia Constitucional del Callao, en Perú. Atiende clientes residenciales, comerciales, vehiculares y grandes clientes (industriales y generadoras).

Participación accionaria
60% GEB a través de EEB Perú Holdings
40% Promigas

CONTUGAS

Empresa que tiene la concesión para el transporte y la distribución de gas natural en Ica, Perú; específicamente en las localidades de Ica, Nazca, Chincha, Pisco y Marcona. Atiende clientes residenciales, comerciales, vehiculares y grandes clientes (industriales y generadoras).

Participación accionaria
68,5% GEB
31,5% TGI



INTERCONEXIÓN PARA EL DESARROLLO DE MERCADOS

ISA TRANSMANTARO

Empresa de transmisión eléctrica concesionaria de la Línea de Transmisión Mantaro-Socabaya para unir el Sistema Interconectado Centro-Norte con el Sistema Sur de Perú.

Participación accionaria
40% GEB
60% ISA

ISA REP

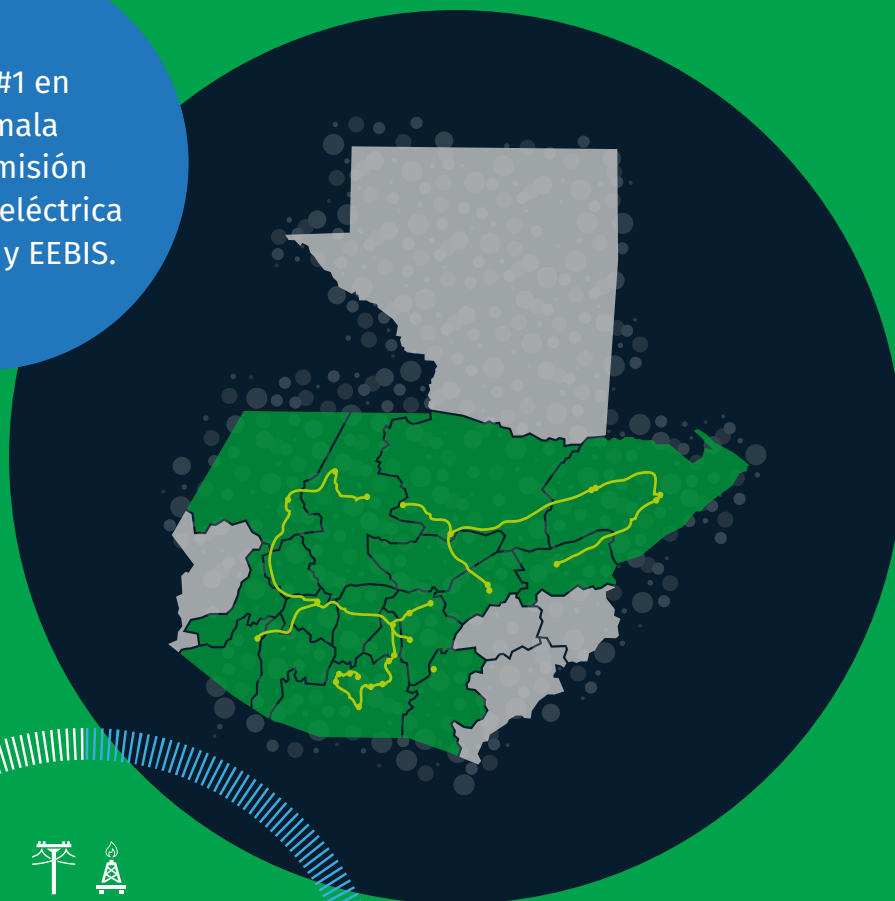
Operación de la red de transporte de energía eléctrica del Perú en los niveles de tensión 220, 138 y 60 kV, ubicada en el Sistema de Transmisión Eléctrico Nacional.


Participación accionaria
40% GEB
60% ISA

Nota: GEB es socio de Interconexión Eléctrica S. A., ISA, sociedad colombiana líder en energía eléctrica en Latinoamérica, con 42.064 km de circuito a alta tensión y 81.550 MVA de capacidad de transformación.

Guatemala

GEB es #1 en Guatemala en transmisión de energía eléctrica con Trecca y EEBIS.



平 
19,9%

de toda la cadena de energía eléctrica y gas en Guatemala

CAPACIDAD INSTALADA

421 Kilómetros de redes

PROYECTOS

1. Trecca

Plan de Expansión del Sistema de Transporte de Energía - PET 001-2009, proyecto de Nación. Permitirá tener un servicio de energía eléctrica accesible, confiable y económico para los guatemaltecos. Por su impacto para el desarrollo de la región, fue nombrado vigésimo cuarto proyecto estratégico de infraestructura más importante en Latinoamérica. Abarca 17 departamentos y 82 municipios, 853 km de líneas de transmisión, 12 nuevas subestaciones y la ampliación otras 11. Avance: 19 subestaciones construídas de las 23 planeadas, de las cuales, 16 han sido energizadas. Se han construido 483 km de 866 km, 421 km corresponden a líneas de transmisión y están en operación, con un 71% de avance.

2. Proyecto de Reactores, proyecto del

PET-01-2009. Subestaciones Izabal y Morales. En las cuales es necesario instalar compensaciones reactivas inductivas de barras de 230 kV de 30 MVar.

3. Proyecto La Vega II, construcción y operación de la subestación Aguacapa mediante una salida de línea de 230 kV, construcción de una línea de transmisión de 230 kV, desde la subestación Aguacapa hasta la subestación la Vega II.

4. EEBIS, Proyecto Anillo Pacífico Sur: su área de influencia es en Escuintla y comprende 92,2 km de líneas de transmisión a un nivel de tensión de 230kV, cuatro subestaciones nuevas, dos reconfiguraciones de subestaciones y una ampliación de subestación. Hoy, el proyecto tiene un avance de 97%. Por finalizar la línea Siquinalá - Pantaleón 230Kv. El objetivo final del proyecto es darle una entrega expedita de la energía que producen los ingenios al sistema a través de una red confiable y robusta.

GRUPOS ESTRATÉGICOS EMPRESAS PROPIAS



INTERCONEXIÓN PARA EL DESARROLLO DE MERCADOS

TRECSA

Es una empresa guatemalteca que presta servicios de transmisión de energía eléctrica.

Participación accionaria:

96% GEB

4% Edemtec

EEBIS

Presta servicios relacionados al sector de energía eléctrica en las áreas de ingeniería, diseño y construcción de redes de transmisión y distribución de electricidad.

Participación accionaria:

99,9% GEB

0,001% EEB Gas S.A.S.