

SISTEMA DE COORDENADAS

Proyección: Transverse_Mercator
 Datum: Magna Sirgas
 Origen de la zona: Unico
 Coordenadas Geográficas: 4° 35' 46.3215"
 -74° 04' 39.0285"
 Coordenadas planas: 2'000.000 metros Norte
 5'000.000 metros Este

CONVENCIONES TEMÁTICAS

Zonificación Ambiental

- Frágil
- Sensibilidad Alta
- Sensibilidad Media
- Sensibilidad Baja
- Potencialidad

CONVENCIONES CARTOGRÁFICAS

Hidrografía

- Jagüey P
- Drenaje Sencillo
- Drenaje Doble
- Laguna
- Jagüey

Infraestructura

- ◆ Construcciones
- ⊗ Torre Energía Eléctrica
- Red Alta Tensión
- Puentes

Relieve

- Intermedia
- Índice

Administrativo

- Limite Veredal
- Limite Municipal

Vías

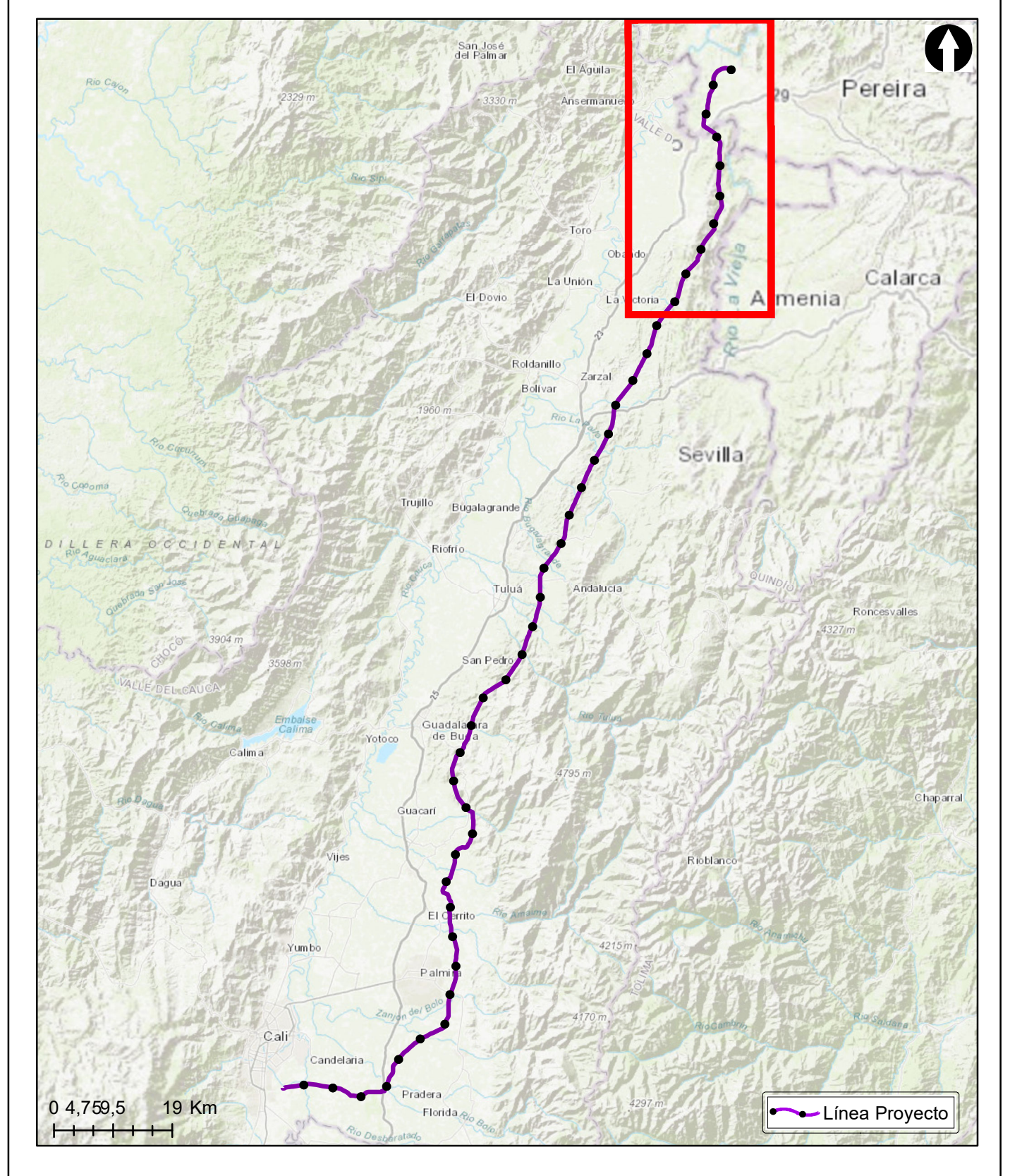
- Camino, Sendero
- Vía Tipo 1
- Vía Tipo 2
- Vía Tipo 3
- Vía Tipo 4
- Vía Tipo 5
- Vía Tipo 6

Proyecto

- Torre
- Portico
- Línea Proyecto
- Patio de almacenamiento
- Plazas de tendido
- Servidumbre

NOTA: Base cartográfica IGAC escala 1:25.000
 Planchas: 2801A, 261VA, 280IC, 280IB, 280IIB, 280IID, 300C, 261IA, 261IC, 261IV, 300IB, 300IC, 300ID, 224ID, 243IA, 242ID, 243IC, 242IV, 261IB, 224IC, 224IIIA

INDICE DE PLANCHAS



Grupo Energía Bogotá **INGETEC**
 INGENIERÍA & DISEÑO

ESTUDIO DE IMPACTO AMBIENTAL PARA EL TRAMO 2 LA VIRGINIA - ALFÉREZ DEL PROYECTO UPME 04-2014
 REFUERZO SUROCCIDENTAL 500 kV

ZONIFICACIÓN AMBIENTAL

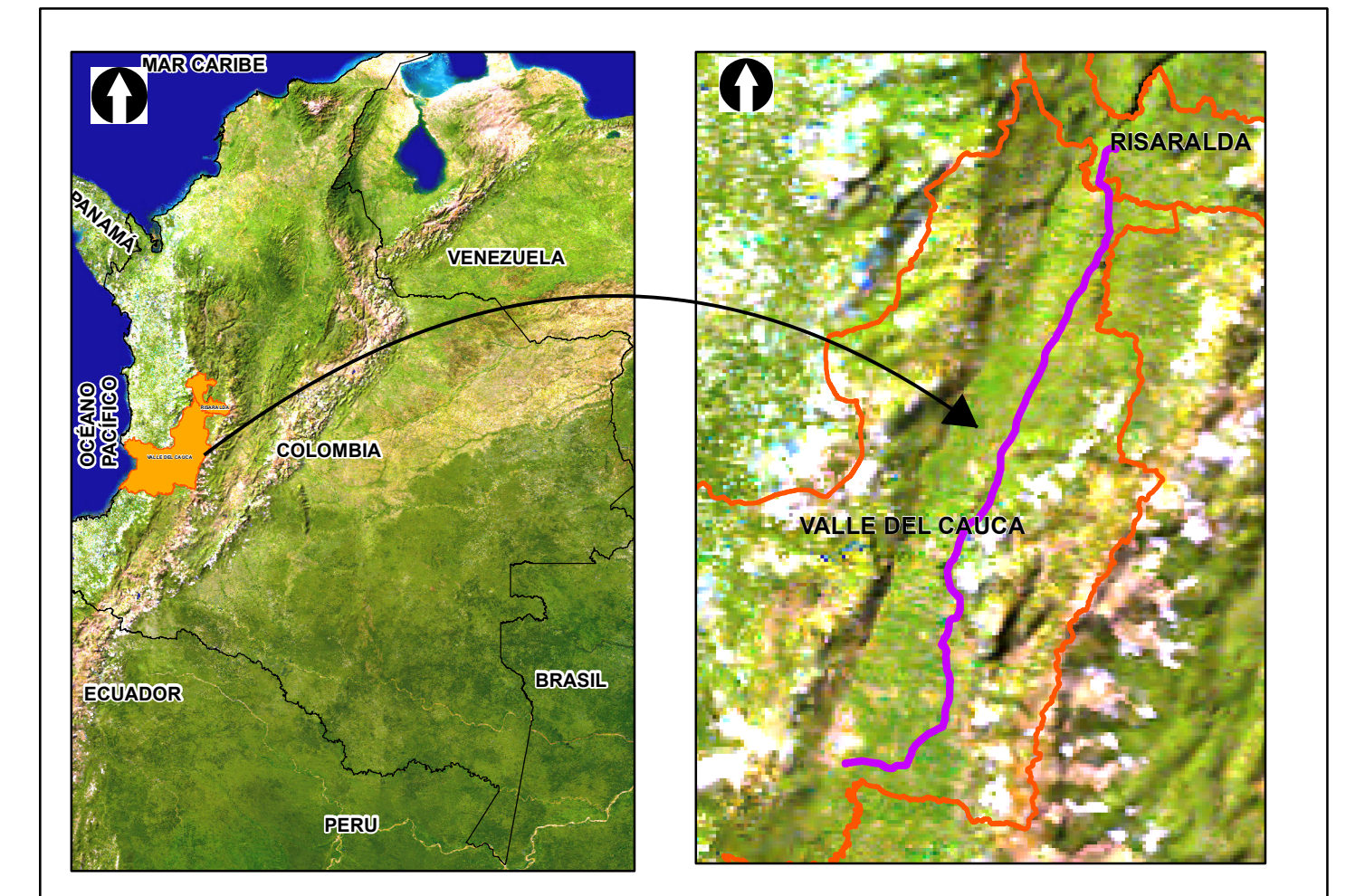
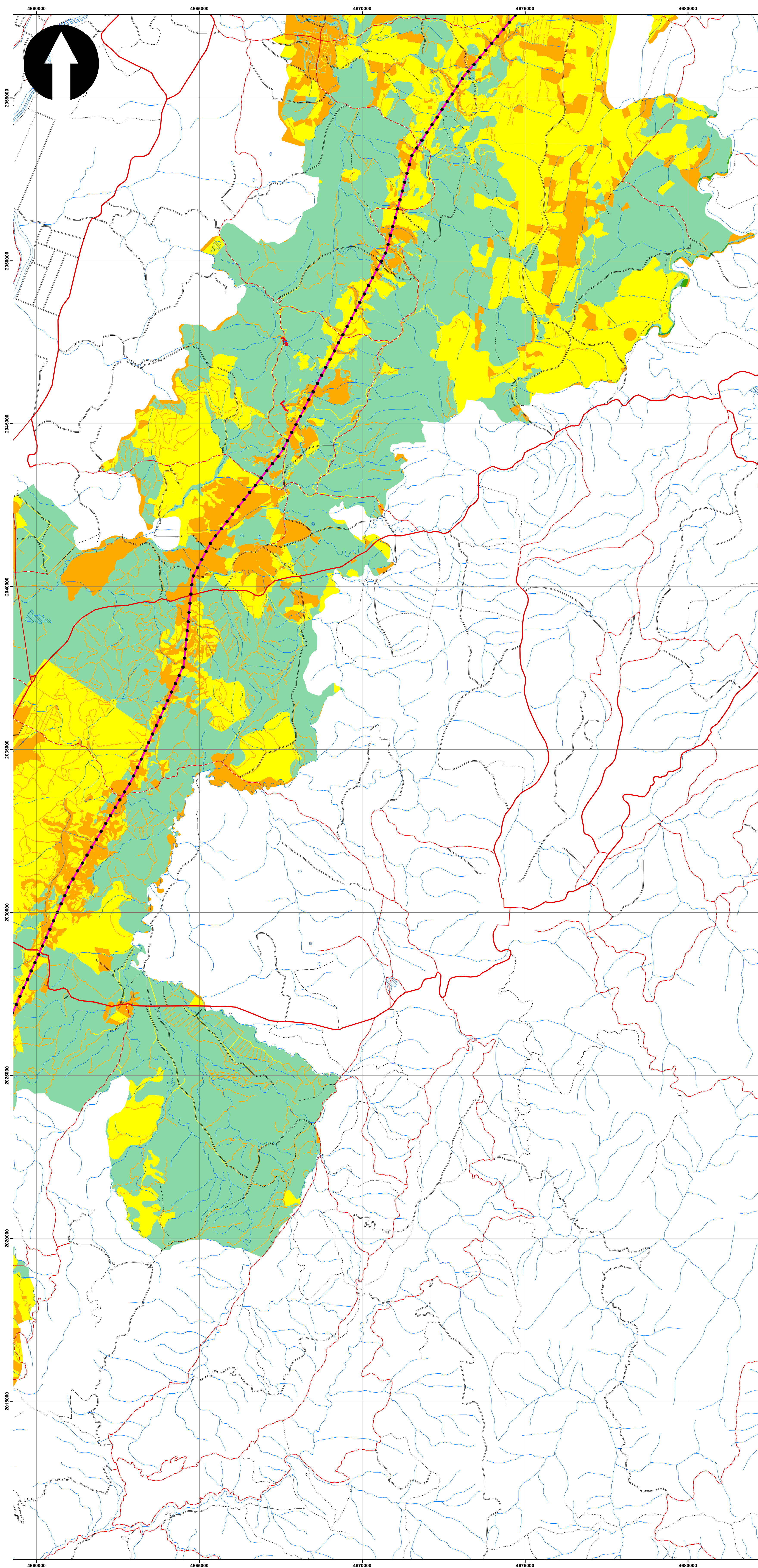
ESCALA GRÁFICA



Elaboró: J. Romero	Revisó: A. Saenz	Dibujó: C. Olaya
Escala Presentación: 1:50.000 Escala Trabajo: 1:25.000	Fecha: 30/05/2022	Mapa: 1 / 6
Archivo: 0451701-PG-L-ZONF-00-004.MXD	Rev: 0	

PLANO N°: **0451701-PG-L-ZONF-00-004**

REV	FECHA (DD-MM-AAAA)	MODIFICACIÓN	DISEÑADOR	REVISOR DEPARTAMENTO	APROBACIÓN DIVISIÓN	APROBACIÓN PROYECTO
0						
1						
2						
3						



SISTEMA DE COORDENADAS

Proyección: Transverse_Mercator
 Datum: Magna Sirgas
 Origen de la zona: Unico
 Coordenadas Geográficas: 4° 35' 46.3215"
 -74° 04' 39.0285"
 Coordenadas planas: 2'000.000 metros Norte
 5'000.000 metros Este

CONVENCIONES TEMÁTICAS

Zonificación Ambiental

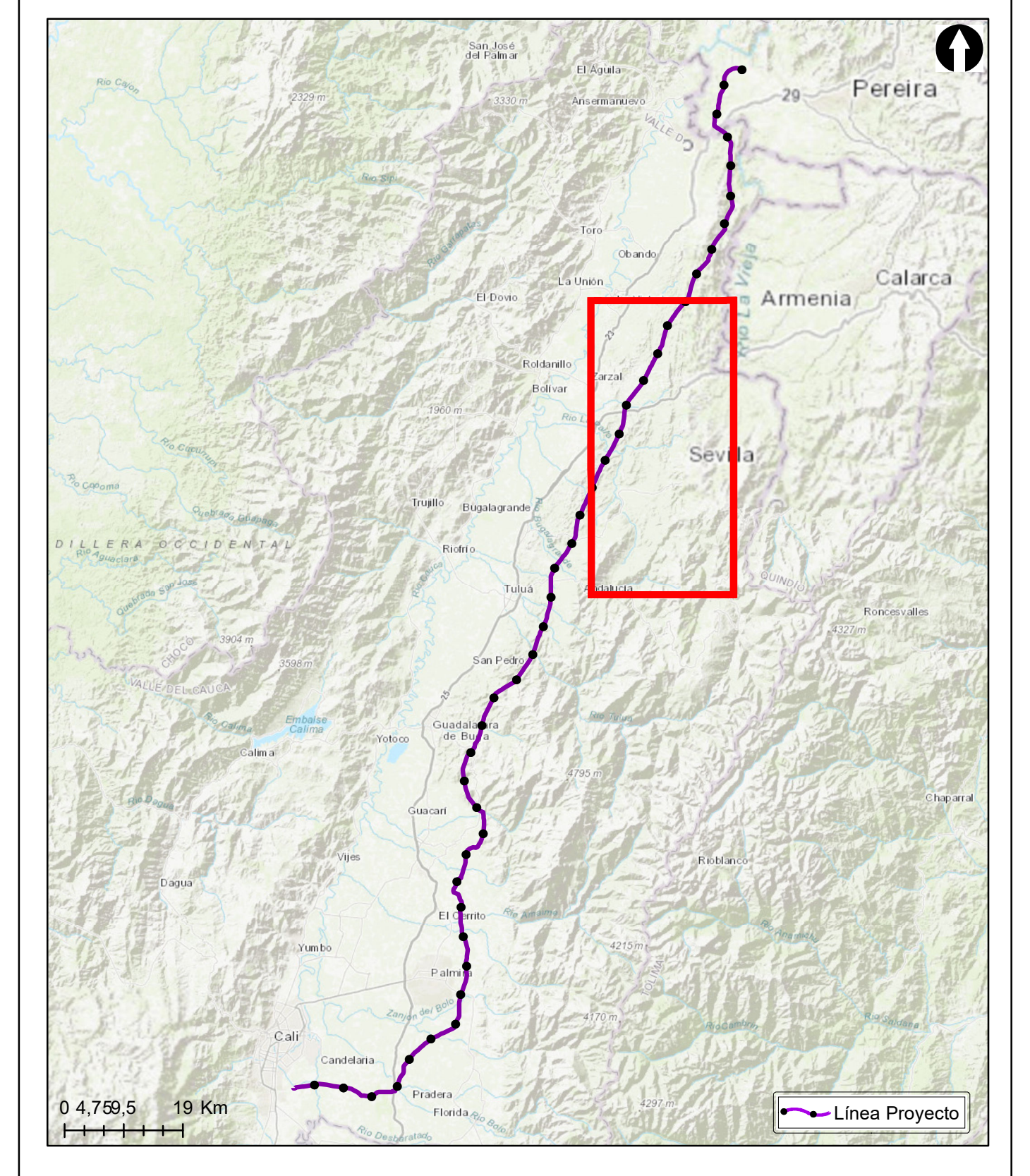
- Frágil
- Sensibilidad Alta
- Sensibilidad Media
- Sensibilidad Baja
- Potencialidad

CONVENCIONES CARTOGRÁFICAS

- Hidrografía**
 - Jagüey P
 - Drenaje Sencillo
 - Drenaje Doble
 - Laguna
 - Jagüey
- Infraestructura**
 - Construcciones
 - Torre Energía Eléctrica
 - Red Alta Tensión
 - Puente
- Relieve**
 - Intermedia
 - Índice
- Administrativo**
 - Límite Veredal
 - Límite Municipal
- Vías**
 - Camino, Sendero
 - Vía Tipo 1
 - Vía Tipo 2
 - Vía Tipo 3
 - Vía Tipo 4
 - Vía Tipo 5
 - Vía Tipo 6
- Proyecto**
 - Torre
 - Portico
 - Línea Proyecto
 - Patio de almacenamiento
 - Plazas de tendido
 - Servidumbre

NOTA: Base cartográfica IGAC escala 1:25.000
 Planchas: 2801A, 261VA, 280IC, 280IB, 280IIB, 280IIC, 300C, 261IA, 261IC, 261IVC, 300IB, 300IC, 300ID, 224IIC, 243IA, 242IIC, 243IC, 242IVB, 242IVD, 261IIB, 224IC, 224IIIA

INDICE DE PLANCHAS



ESTUDIO DE IMPACTO AMBIENTAL PARA EL TRAMO 2 LA VIRGINIA -ALFÉREZ DEL PROYECTO UPME 04-2014 REFUERZO SUROCCIDENTAL 500 kV

ZONIFICACIÓN AMBIENTAL

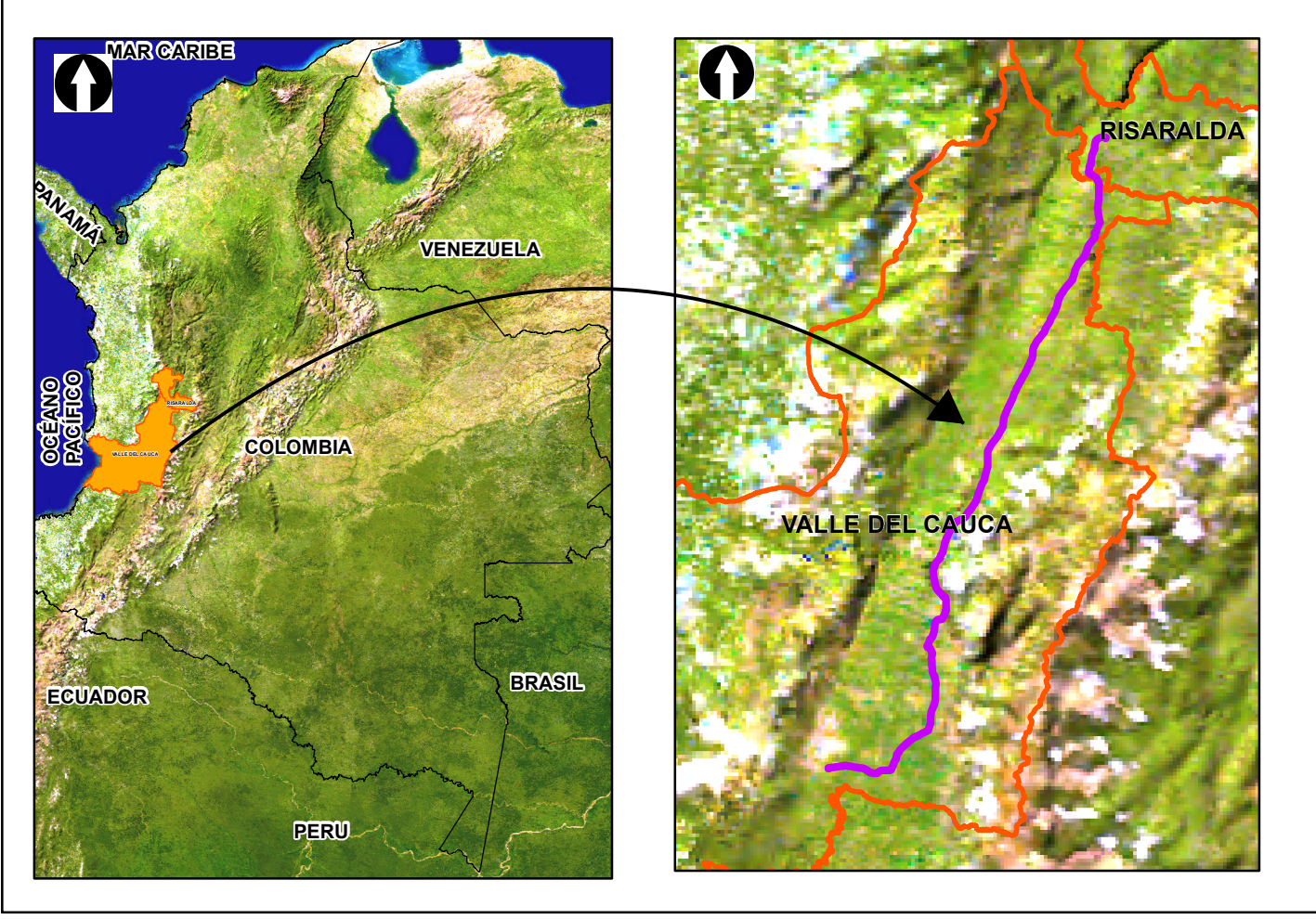
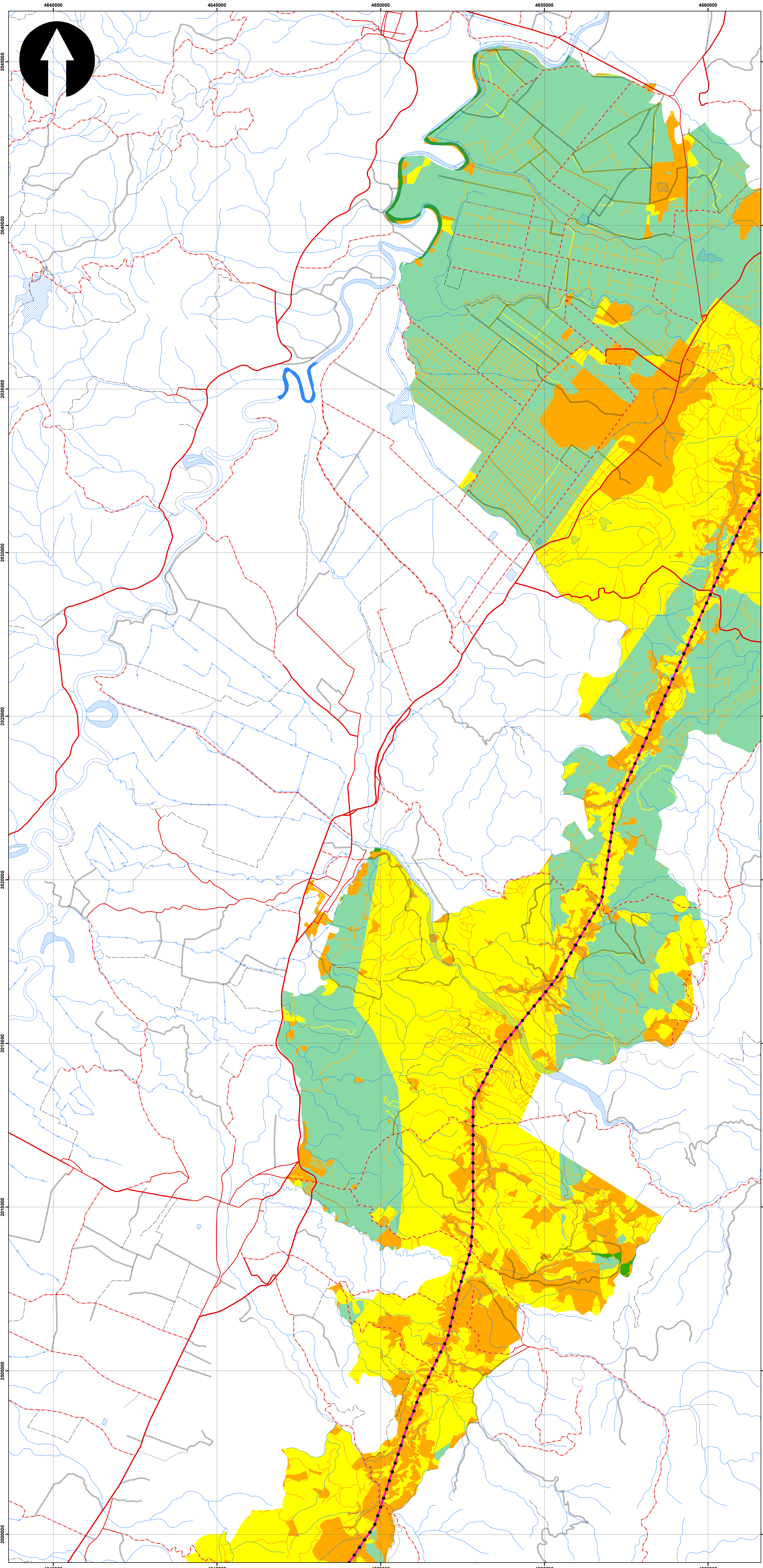
ESCALA GRÁFICA



Elaboró: J. Romero	Revisó: A. Saenz	Dibujó: C. Olaya
Escala Presentación: 1:50.000 Escala Trabajo: 1:25.000	Fecha: 30/05/2022	Mapa: 2 / 6
Archivo: 0451701-PG-L-ZONF-00-004.MXD	Rev: 0	

PLANO N°: **0451701-PG-L-ZONF-00-004**

REV	FECHA (DD-MM-AAAA)	MODIFICACIÓN	DISEÑADOR	REVISOR DEPARTAMENTO	APROBACIÓN DIVISIÓN	APROBACIÓN PROYECTO
0						
1						
2						
3						



SISTEMA DE COORDENADAS

Proyección: Transverse_Mercator
 Datum: Magna Sirgas
 Origen de la zona: Unico
 Coordenadas Geográficas: 4° 35' 46.3215"
 -74° 04' 39.0285"
 Coordenadas planas: 2'000.000 metros Norte
 5'000.000 metros Este

CONVENCIONES TEMÁTICAS

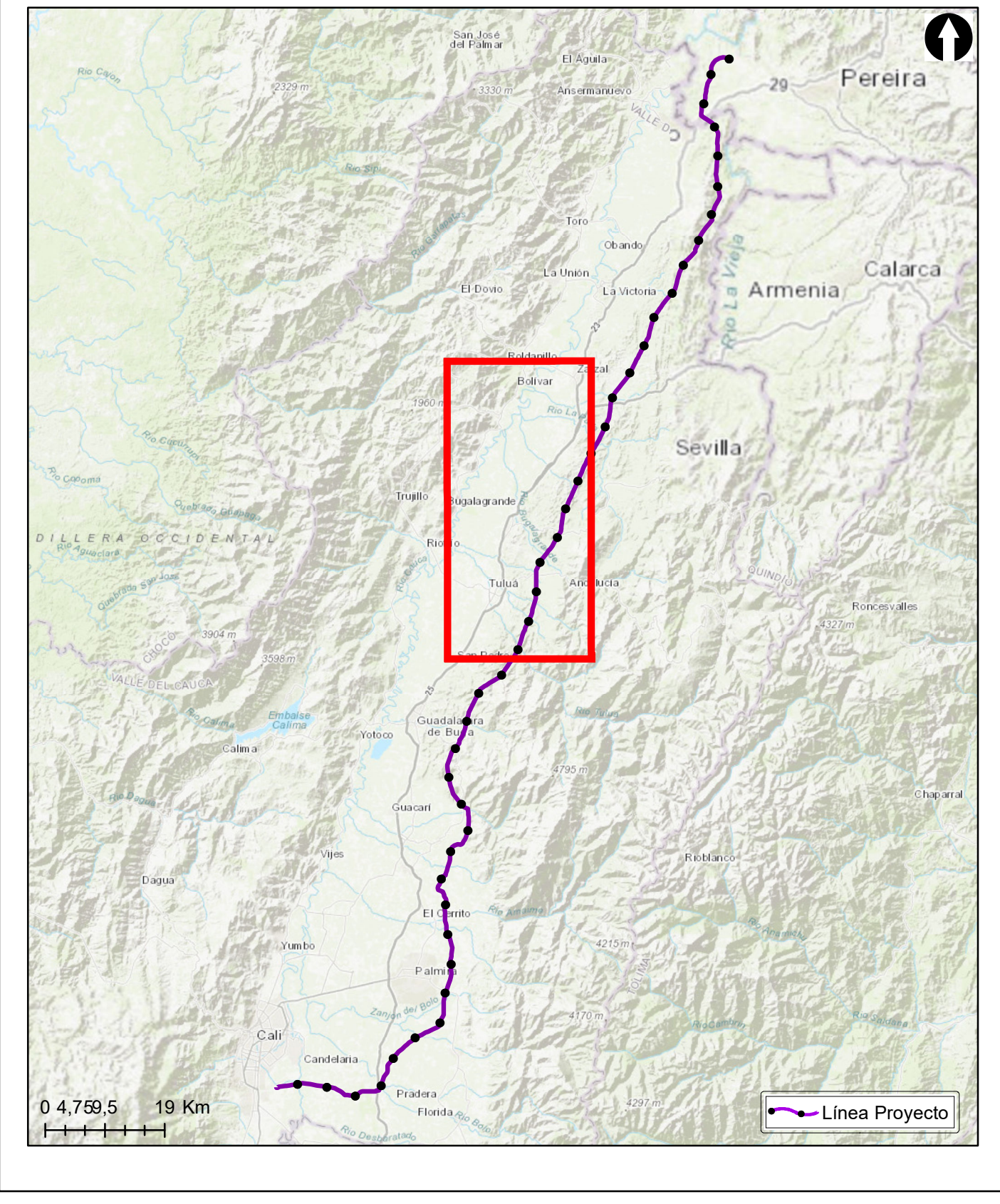
- Zonificación Ambiental**
- Frágil
 - Sensibilidad Alta
 - Sensibilidad Media
 - Sensibilidad Baja
 - Potencialidad

CONVENCIONES CARTOGRÁFICAS

- Hidrografía**
- Jagüey P
 - Drenaje Sencillo
 - Drenaje Doble
 - Laguna
 - Jagüey
- Infraestructura**
- Construcciones
 - Torre Energía Eléctrica
 - Red Alta Tensión
 - Puente
- Relieve**
- Intermedia
 - Índice
- Administrativo**
- Límite Veredal
 - Límite Municipal
- Vías**
- Camino, Sendero
 - Via Tipo 1
 - Via Tipo 2
 - Via Tipo 3
 - Via Tipo 4
 - Via Tipo 5
 - Via Tipo 6
- Proyecto**
- Torre
 - Portico
 - Línea Proyecto
 - Patio de almacenamiento
 - Plazas de tendido
 - Servidumbre

NOTA: Base cartográfica IGAC escala 1:25.000
 Planchas: 2801A, 261VA, 280IC, 280IB, 280IIB, 280IID, 300C, 261IA, 261IC, 261IV, 300IB, 300IC, 300ID, 224IIC, 243IA, 242ID, 243IC, 242IV, 261IB, 224IC, 224IIIA

INDICE DE PLANCHAS



Grupo Energía Bogotá **INGETEC**
 INGENIERÍA & DISEÑO

ESTUDIO DE IMPACTO AMBIENTAL PARA EL TRAMO 2 LA VIRGINIA - ALFÉREZ DEL PROYECTO UPME 04-2014 REFUERZO SUROCCIDENTAL 500 kV

ZONIFICACIÓN AMBIENTAL

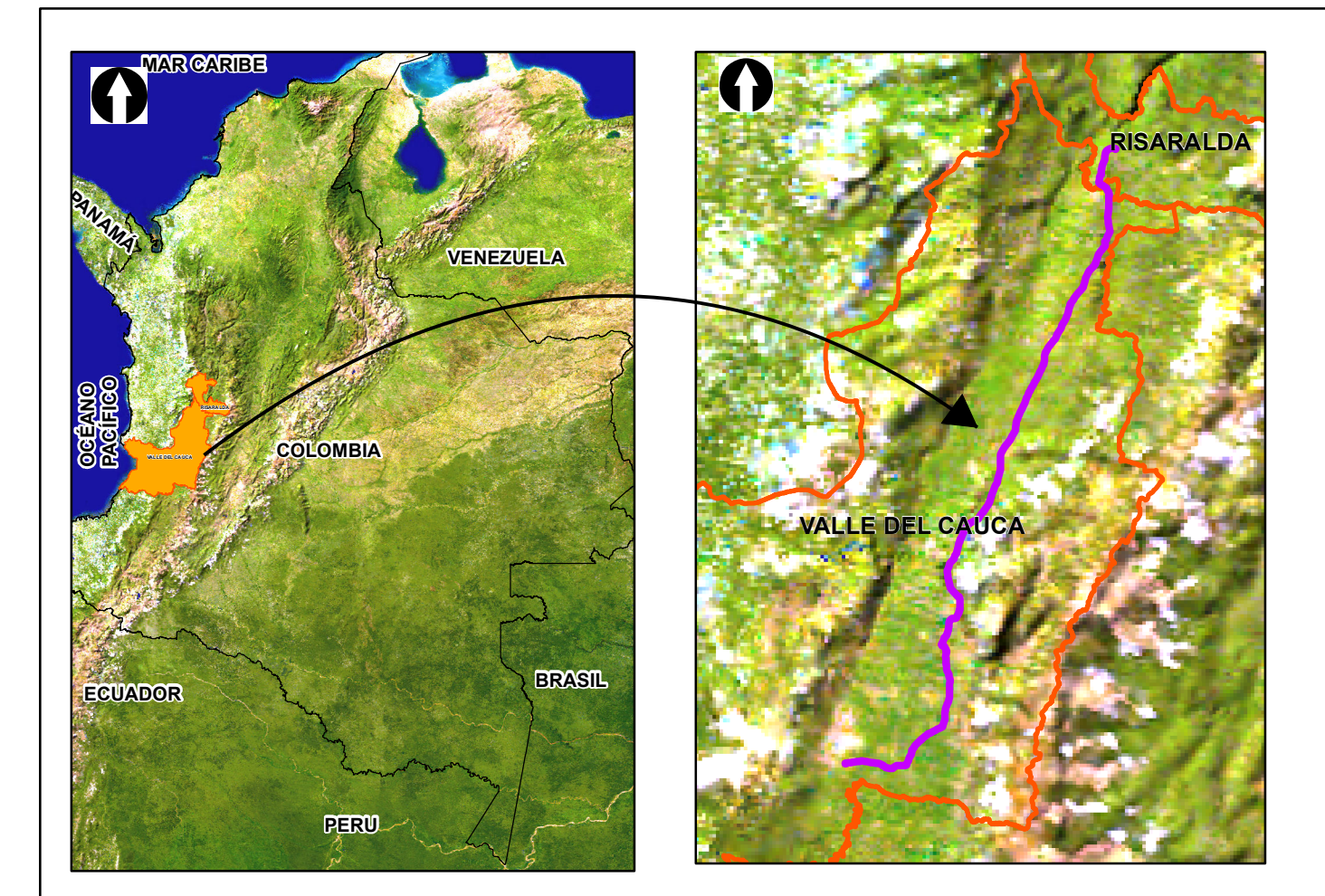
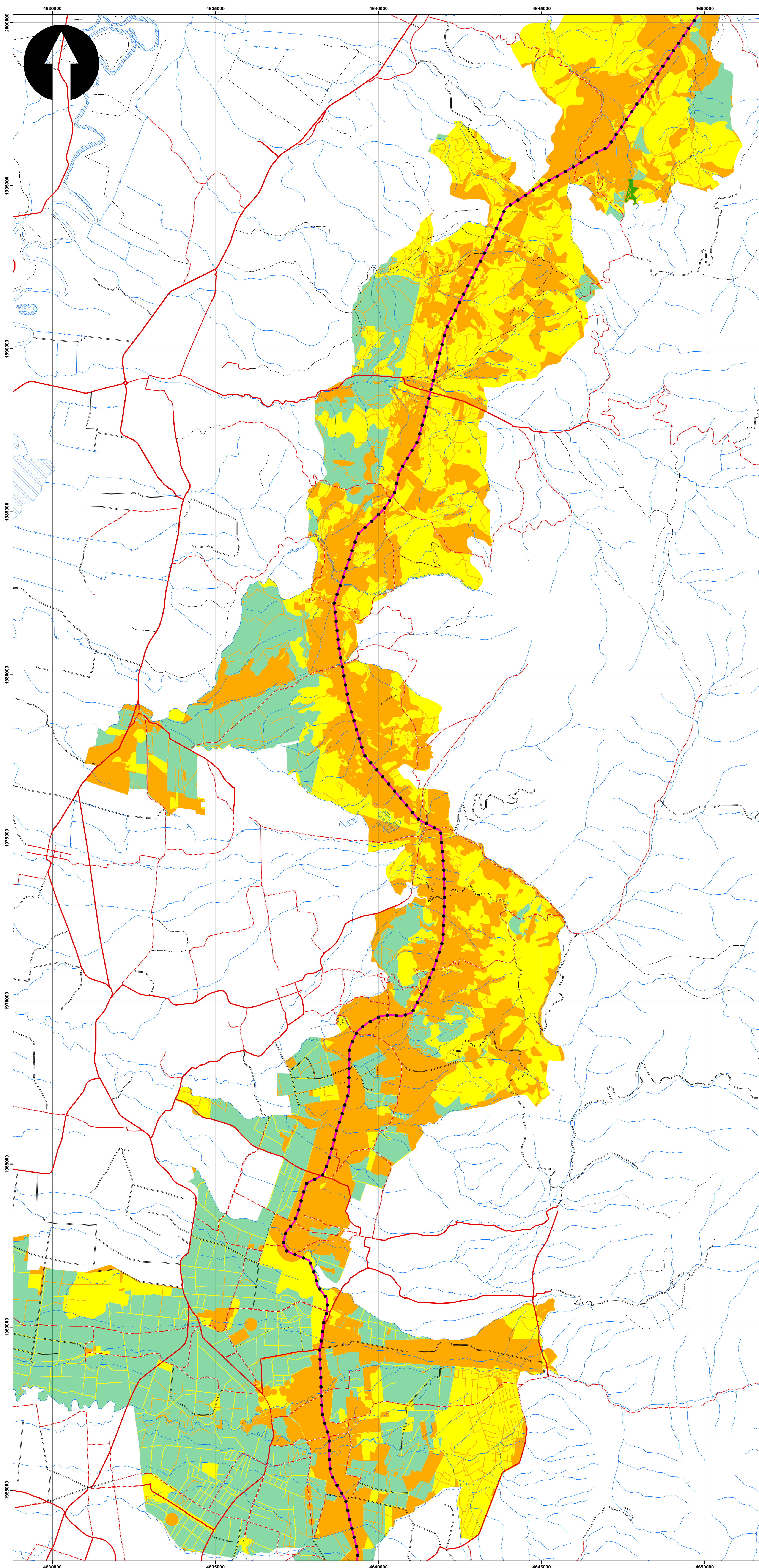
ESCALA GRÁFICA



Elaboró: J. Romero	Revisó: A. Saenz	Dibujó: C. Olaya
Escala Presentación: 1:50.000 Escala Trabajo: 1:25.000	Fecha: 30/05/2022	Mapa: 3 / 6
Archivo: 0451701-PG-L-ZONF-00-004.MXD		Rev: 0

PLANO N°: **0451701-PG-L-ZONF-00-004**

REV	FECHA (DD-MM-AAAA)	MODIFICACIÓN	DISEÑADOR	REVISOR DEPARTAMENTO	APROBACIÓN DIVISIÓN	APROBACIÓN PROYECTO
0						
1						
2						
3						



SISTEMA DE COORDENADAS

Proyección: Transverse_Mercator
 Datum: Magna Sirgas
 Origen de la zona: Unico
 Coordenadas Geográficas: 4° 35' 46.3215"
 -74° 04' 39.0285"
 Coordenadas planas: 2'000.000 metros Norte
 5'000.000 metros Este

CONVENCIONES TEMÁTICAS

Zonificación Ambiental

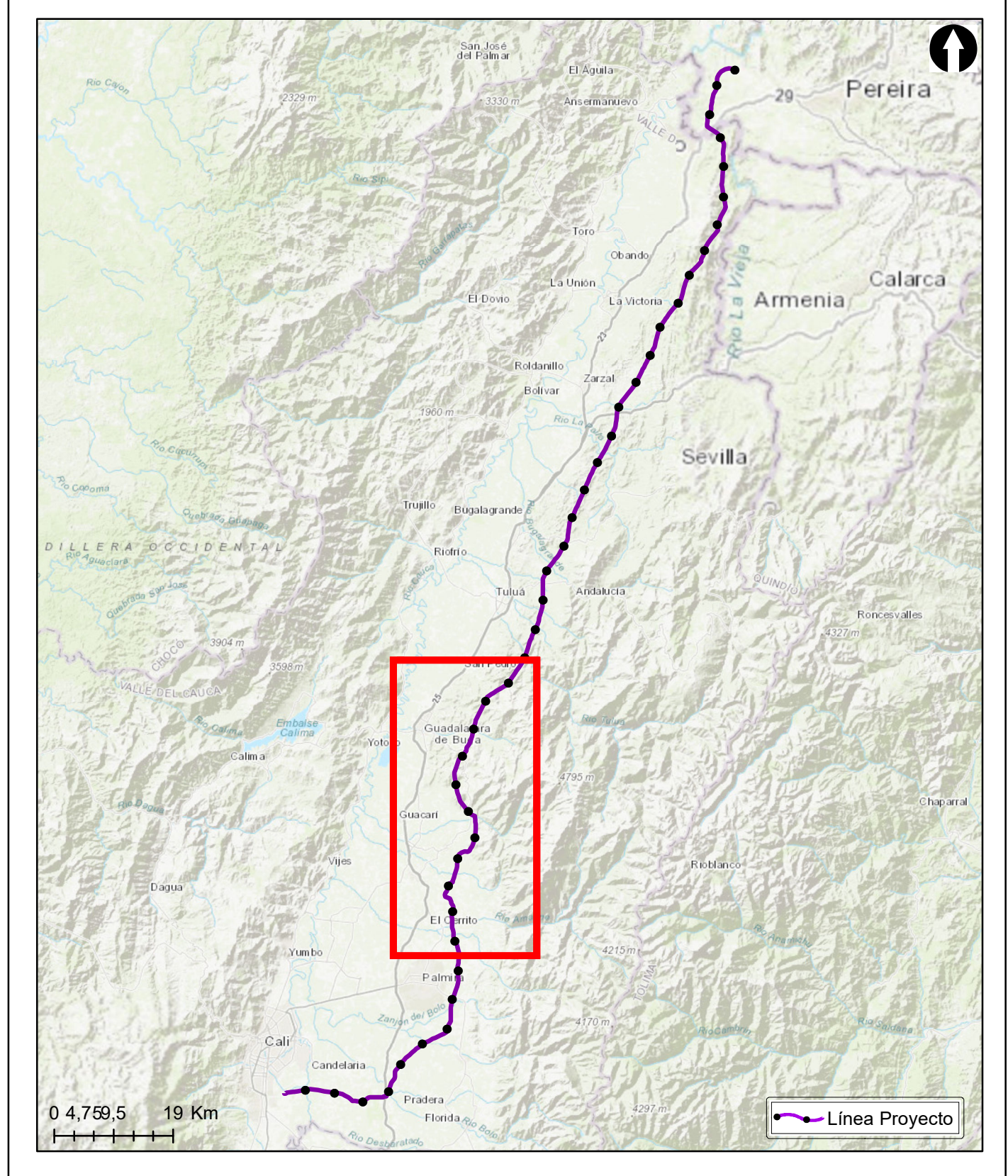
- Frágil
- Sensibilidad Alta
- Sensibilidad Media
- Sensibilidad Baja
- Potencialidad

CONVENCIONES CARTOGRÁFICAS

- | | |
|---------------------------|---------------------------|
| Hidrografía | Vías |
| • Jagüey P | --- Camino, Sendero |
| — Drenaje Sencillo | — Vía Tipo 1 |
| — Drenaje Doble | — Vía Tipo 2 |
| — Laguna | — Vía Tipo 3 |
| — Jagüey | — Vía Tipo 4 |
| Infraestructura | — Vía Tipo 5 |
| ◆ Construcciones | — Vía Tipo 6 |
| ⊗ Torre Energía Eléctrica | Proyecto |
| — Red Alta Tensión | ○ Torre |
| — Puente | ■ Portico |
| Relieve | — Línea Proyecto |
| — Intermedia | ▨ Patio de almacenamiento |
| — Índice | ▨ Plazas de tendido |
| Administrativo | ○ Servidumbre |
| ▨ Límite Veredal | |
| ▨ Límite Municipal | |

NOTA: Base cartográfica IGAC escala 1:25.000
 Planchas: 2801A, 261VA, 280IC, 280IB, 280IIB, 280IIC, 300C, 261IA, 261IC, 261IV, 300IB, 300IC, 300ID, 224IIC, 243IA, 242ID, 243IC, 242IVB, 242IVD, 261IB, 224IC, 224IIIA

INDICE DE PLANCHAS



Grupo Energía Bogotá **INGETEC**
 INGENIERÍA & DISEÑO
 ESTUDIO DE IMPACTO AMBIENTAL PARA EL TRAMO 2 LA VIRGINIA - ALFÉREZ DEL PROYECTO UPME 04-2014
 REFUERZO SUROCCIDENTAL 500 kV

ZONIFICACIÓN AMBIENTAL

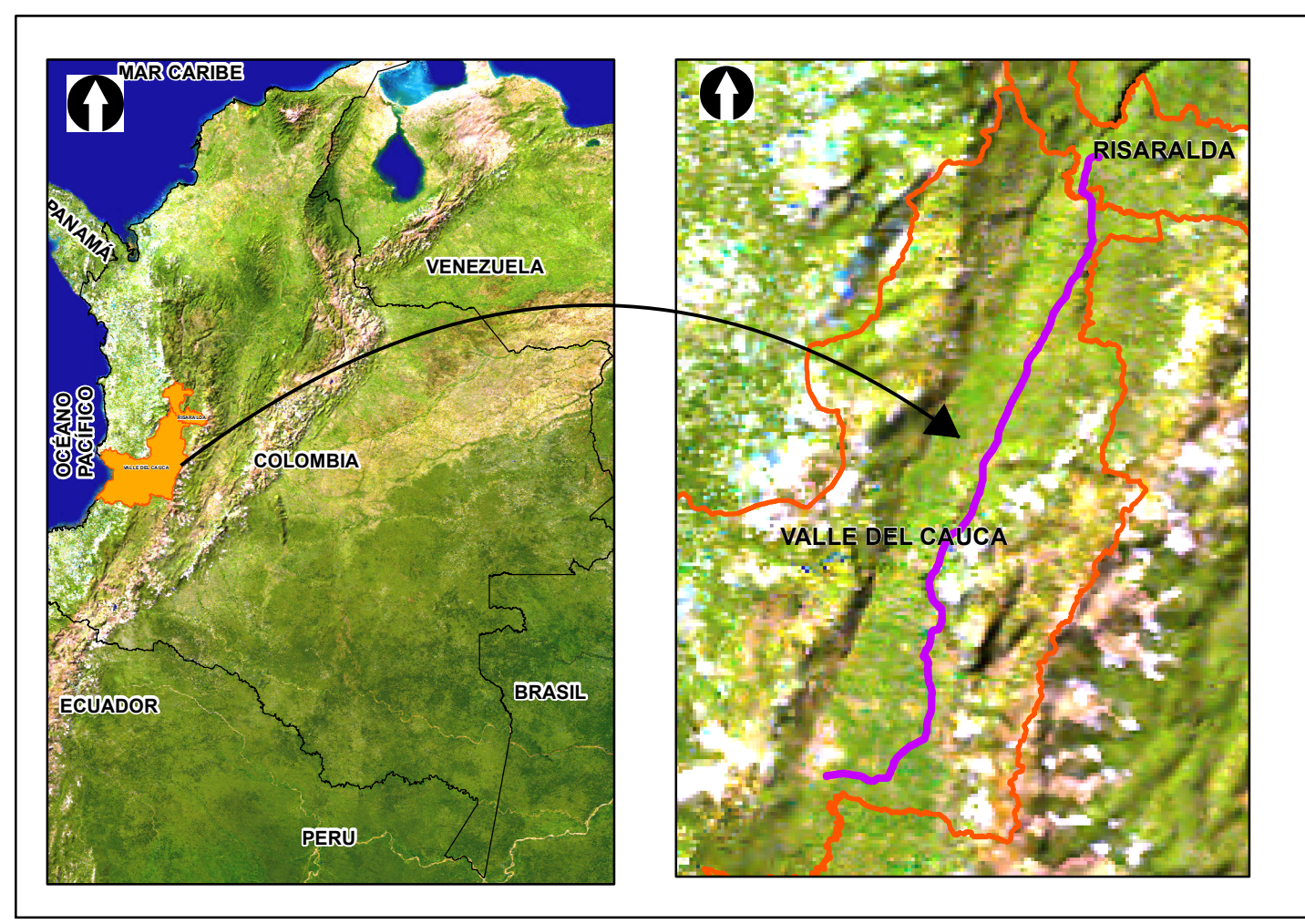
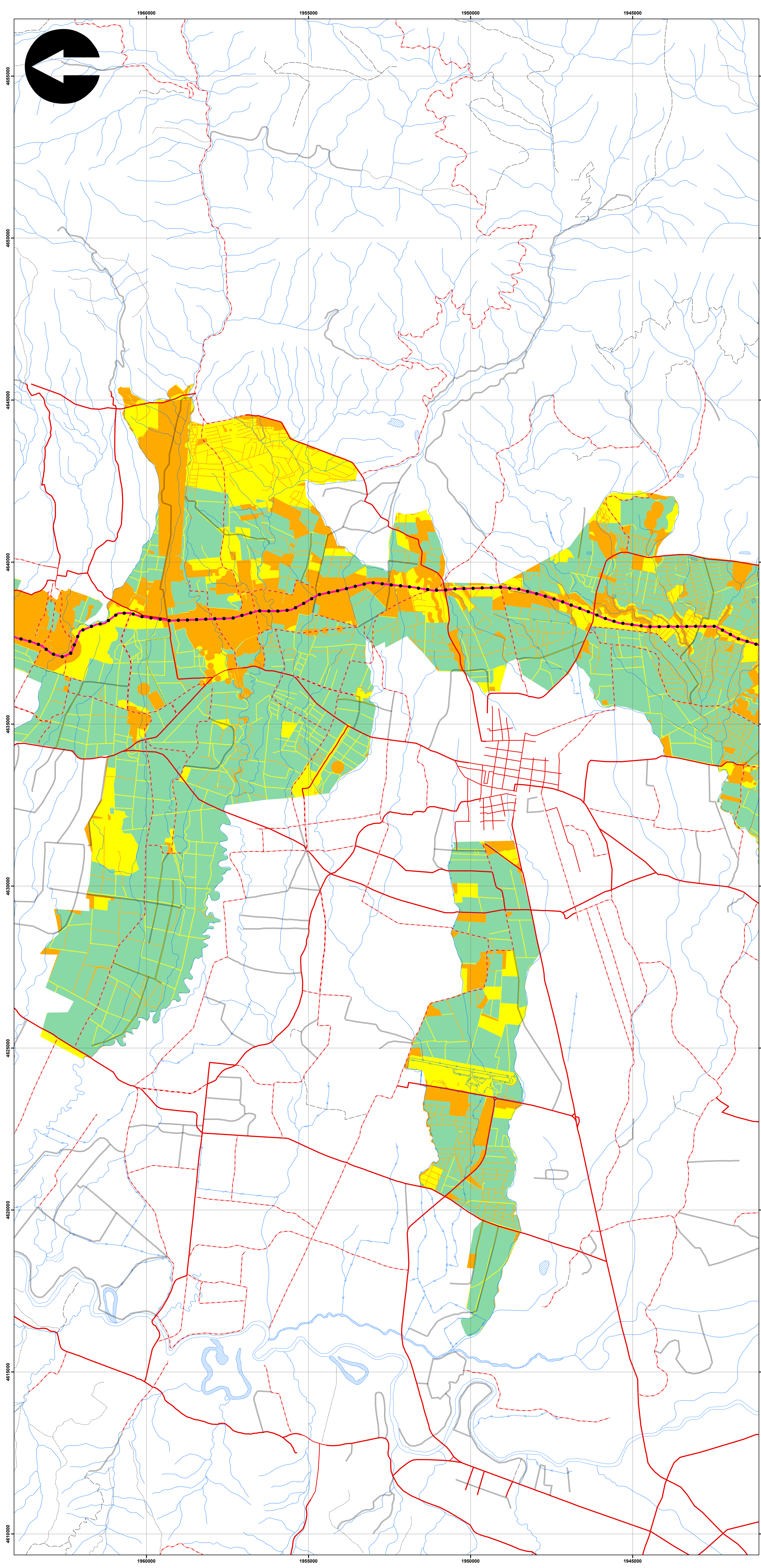
ESCALA GRÁFICA



Elaboró: J. Romero	Revisó: A. Saenz	Dibujó: C. Olaya
Escala Presentación: 1:50.000 Escala Trabajo: 1:25.000	Fecha: 30/05/2022	Mapa: 4 / 6
Archivo: 0451701-PG-L-ZONF-00-004.MXD	Rev: 0	

PLANO N°: **0451701-PG-L-ZONF-00-004**

REV	FECHA (DD-MM-AAAA)	MODIFICACIÓN	DISEÑADOR	REVISOR DEPARTAMENTO	APROBACIÓN DIVISIÓN	APROBACIÓN PROYECTO
0						
1						
2						
3						



SISTEMA DE COORDENADAS

Proyección: Transverse_Mercator
 Datum: Magna Sirgas
 Origen de la zona: Unico
 Coordenadas Geográficas: 4° 35' 46.3215"
 -74° 04' 39.0285"
 Coordenadas planas: 2'000.000 metros Norte
 5'000.000 metros Este

CONVENCIONES TEMÁTICAS

Zonificación Ambiental

- Frágil
- Sensibilidad Alta
- Sensibilidad Media
- Sensibilidad Baja
- Potencialidad

CONVENCIONES CARTOGRÁFICAS

Hidrografía

- Jagüey P
- Drenaje Sencillo
- Drenaje Doble
- Laguna
- Jagüey

Infraestructura

- ◆ Construcciones
- ⊗ Torre Energía Eléctrica
- Red Alta Tensión
- Puente

Relieve

- Intermedia
- Índice

Administrativo

- Limite Veredal
- Limite Municipal

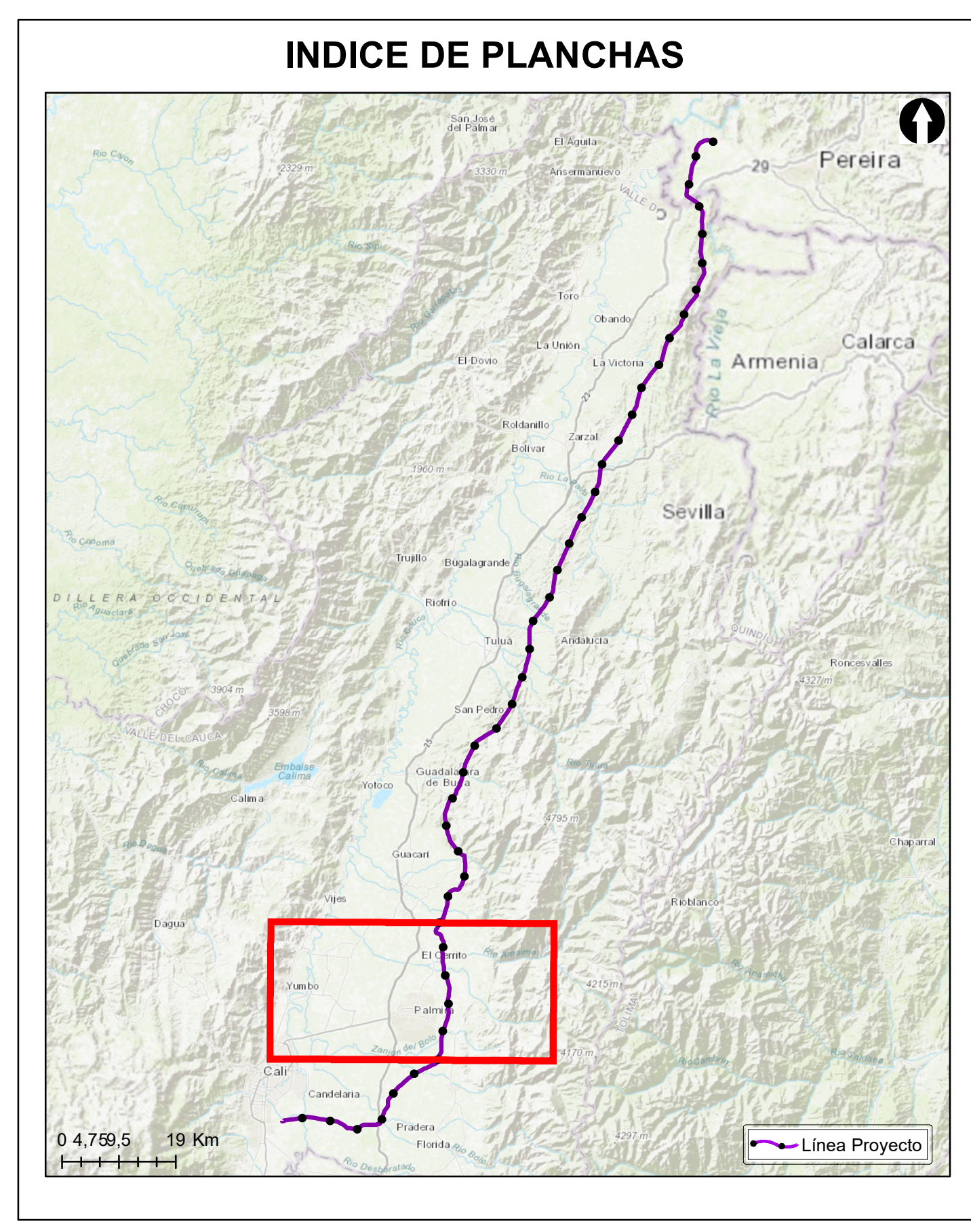
Vías

- Camino, Sendero
- Vía Tipo 1
- Vía Tipo 2
- Vía Tipo 3
- Vía Tipo 4
- Vía Tipo 5
- Vía Tipo 6

Proyecto

- Torre
- Portico
- Línea Proyecto
- Patio de almacenamiento
- Plazas de tendido
- Servidumbre

NOTA: Base cartográfica IGAC escala 1:25.000
 Planchas: 2801A, 261VA, 280IC, 280IB, 280IIB, 280IIB, 280IIB, 300IC, 261IA, 261IC, 261IV, 300IB, 300IC, 300ID, 224IC, 243IA, 242ID, 243IC, 242IV, 261IA, 261IC, 224IIB, 224IIB



Grupo Energía Bogotá **INGETEC**
 INGENIERÍA & DISEÑO

ESTUDIO DE IMPACTO AMBIENTAL PARA EL TRAMO 2 LA VIRGINIA - ALFÉREZ DEL PROYECTO UPME 04-2014 REFUERZO SUROCCIDENTAL 500 kV

ZONIFICACIÓN AMBIENTAL

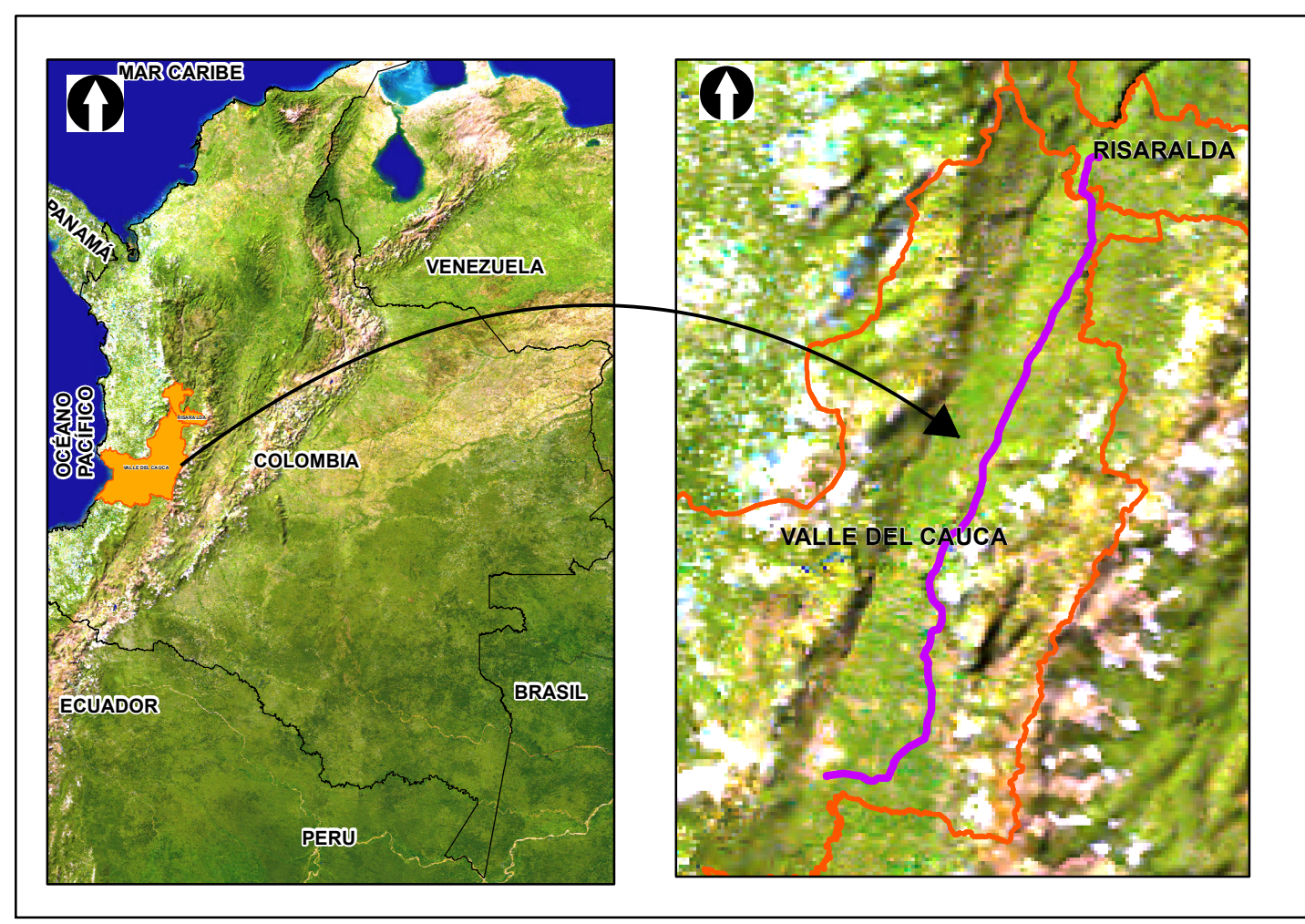
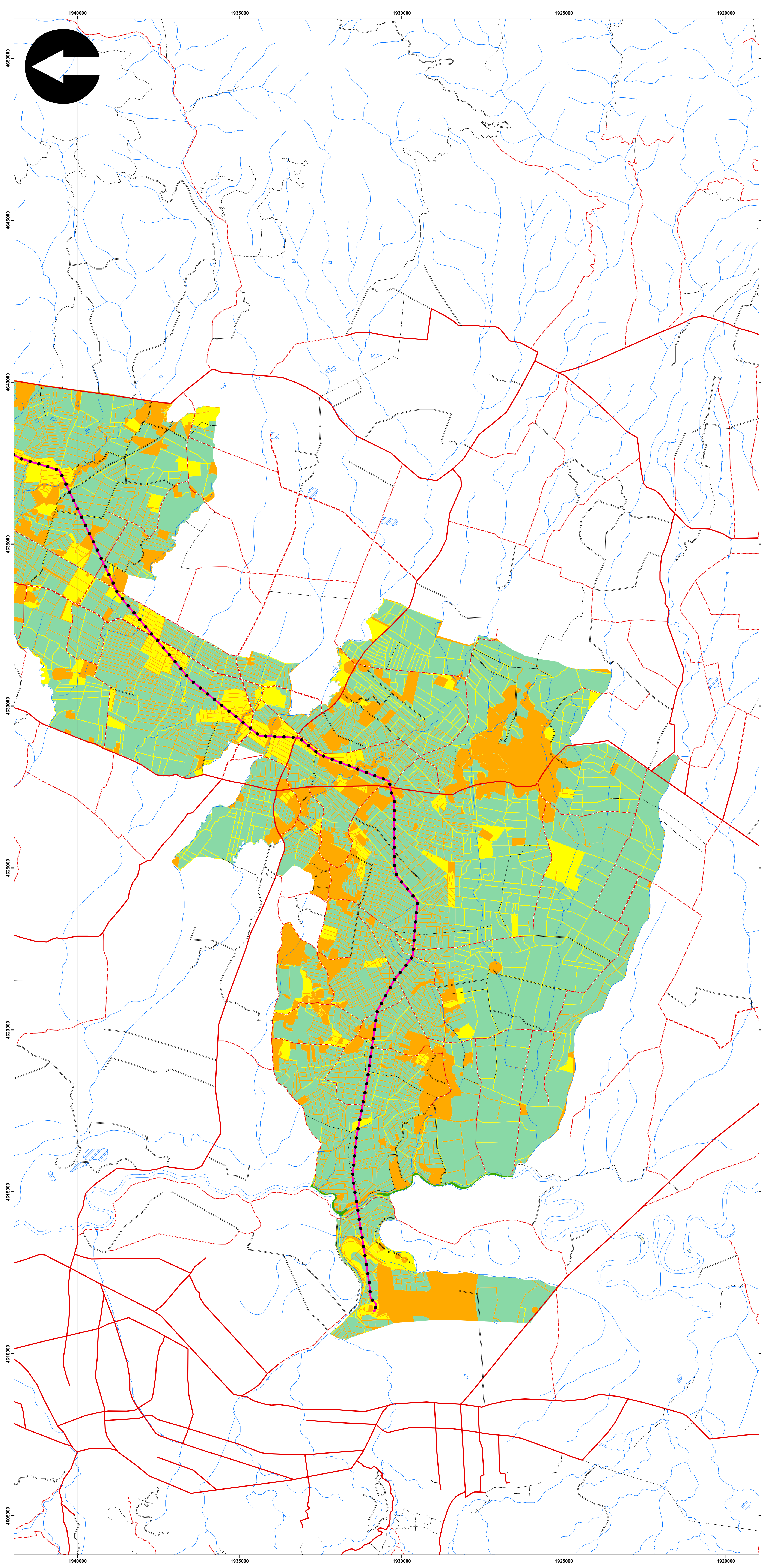
ESCALA GRÁFICA

0 800 1.600 3.200 4.800 6.400 8.000 M

Elaboró: J. Romero	Revisó: A. Saenz	Dibujó: C. Olaya
Escala Presentación: 1:50.000 Escala Trabajo: 1:25.000	Fecha: 30/05/2022	Mapa: 5 / 6
Archivo: 0451701-PG-L-ZONF-00-004.MXD	Rev: 0	

PLANO N°:
0451701-PG-L-ZONF-00-004

REV	FECHA (DD-MM-AAAA)	MODIFICACIÓN	DISEÑADOR	REVISOR DEPARTAMENTO	APROBACIÓN DIVISIÓN	APROBACIÓN PROYECTO
0						
1						
2						
3						



SISTEMA DE COORDENADAS

Proyección: Transverse_Mercator
 Datum: Magna Sirgas
 Origen de la zona: Único
 Coordenadas Geográficas: 4° 35' 46.3215"
 -74° 04' 39.0285"
 Coordenadas planas: 2'000.000 metros Norte
 5'000.000 metros Este

CONVENCIONES TEMÁTICAS

Zonificación Ambiental

- Frágil
- Sensibilidad Alta
- Sensibilidad Media
- Sensibilidad Baja
- Potencialidad

CONVENCIONES CARTOGRÁFICAS

Hidrografía

- Jagüey P
- Drenaje Sencillo
- Drenaje Doble
- Laguna
- Jagüey

Infraestructura

- Construcciones
- Torre Energía Eléctrica
- Red Alta Tensión
- Puente

Relieve

- Intermedia
- Índice

Administrativo

- Límite Veredal
- Límite Municipal

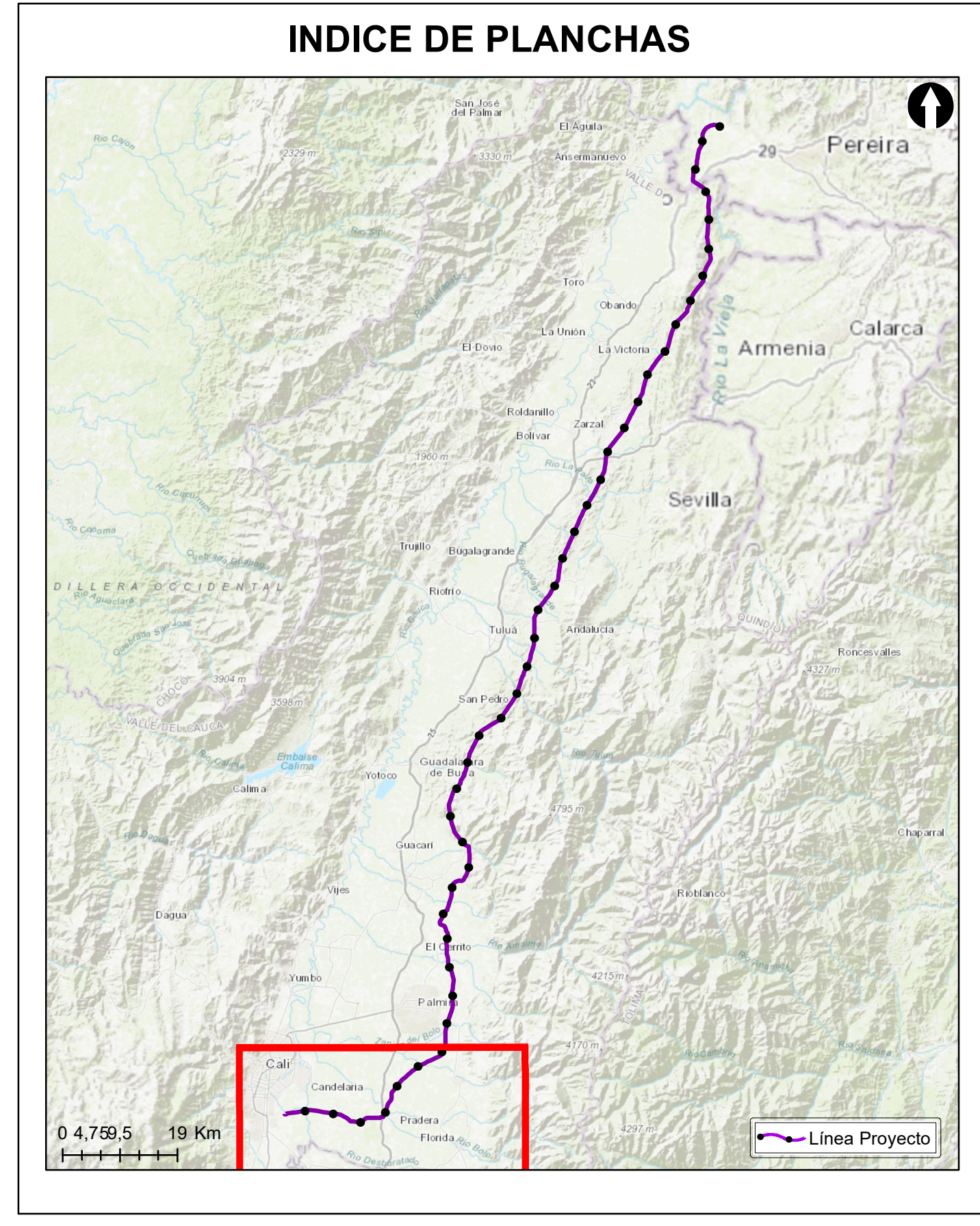
Vías

- Camino, Sendero
- Vía Tipo 1
- Vía Tipo 2
- Vía Tipo 3
- Vía Tipo 4
- Vía Tipo 5
- Vía Tipo 6

Proyecto

- Torre
- Portico
- Línea Proyecto
- Patio de almacenamiento
- Plazas de tendido
- Servidumbre

NOTA: Base cartográfica IGAC escala 1:25.000
 Planchas: 2801A, 261VA, 280IC, 280IB, 280IIB, 280IID, 300IC, 261IA, 261IC, 261IV, 300IB, 300IC, 300ID, 224ID, 243IA, 242ID, 243IC, 242IV, 261IB, 224IC, 224IIIA



Grupo Energía Bogotá **INGETEC**
 INGENIERÍA & DISEÑO

ESTUDIO DE IMPACTO AMBIENTAL PARA EL TRAMO 2 LA VIRGINIA - ALFÉREZ DEL PROYECTO UPME 04-2014 REFUERZO SUROCCIDENTAL 500 kV

ZONIFICACIÓN AMBIENTAL

ESCALA GRÁFICA

Elaboró: J. Romero	Revisó: A. Saenz	Dibujó: C. Olaya
Escala Presentación: 1:50.000 Escala Trabajo: 1:25.000	Fecha: 30/05/2022	Mapa: 6 / 6
Archivo: 0451701-PG-L-ZONF-00-004.MXD	Rev: 0	

PLANO N°:
0451701-PG-L-ZONF-00-004

REV	FECHA (DD-MM-AAAA)	MODIFICACIÓN	DISEÑADOR	REVISOR DEPARTAMENTO	APROBACIÓN DIVISIÓN	APROBACIÓN PROYECTO
0						
1						
2						
3						