

SISTEMA DE COORDENADAS

Proyección: Transverse_Mercator
 Datum: Magna Sirgas
 Origen de la zona: Único
 Coordenadas Geográficas: 4° 35' 46.3215"
 -74° 04' 39.0285"
 Coordenadas planas: 2'000.000 metros Norte
 5'000.000 metros Este

CONVENCIONES TEMÁTICAS

- Punto Monitoreo Ruido Ambiental
- Isofona Ruido Ambiental Diurno Festivo

CONVENCIONES CARTOGRÁFICAS

Hidrografía

- Jagüey P
- Drenaje Sencillo
- Drenaje Doble
- Laguna
- Jagüey

Infraestructura

- Construcciones
- Torre Energía Eléctrica
- Red Alta Tensión
- Puente

Relieve

- Intermedia
- Índice

Administrativo

- Límite Veredal
- Límite Municipal

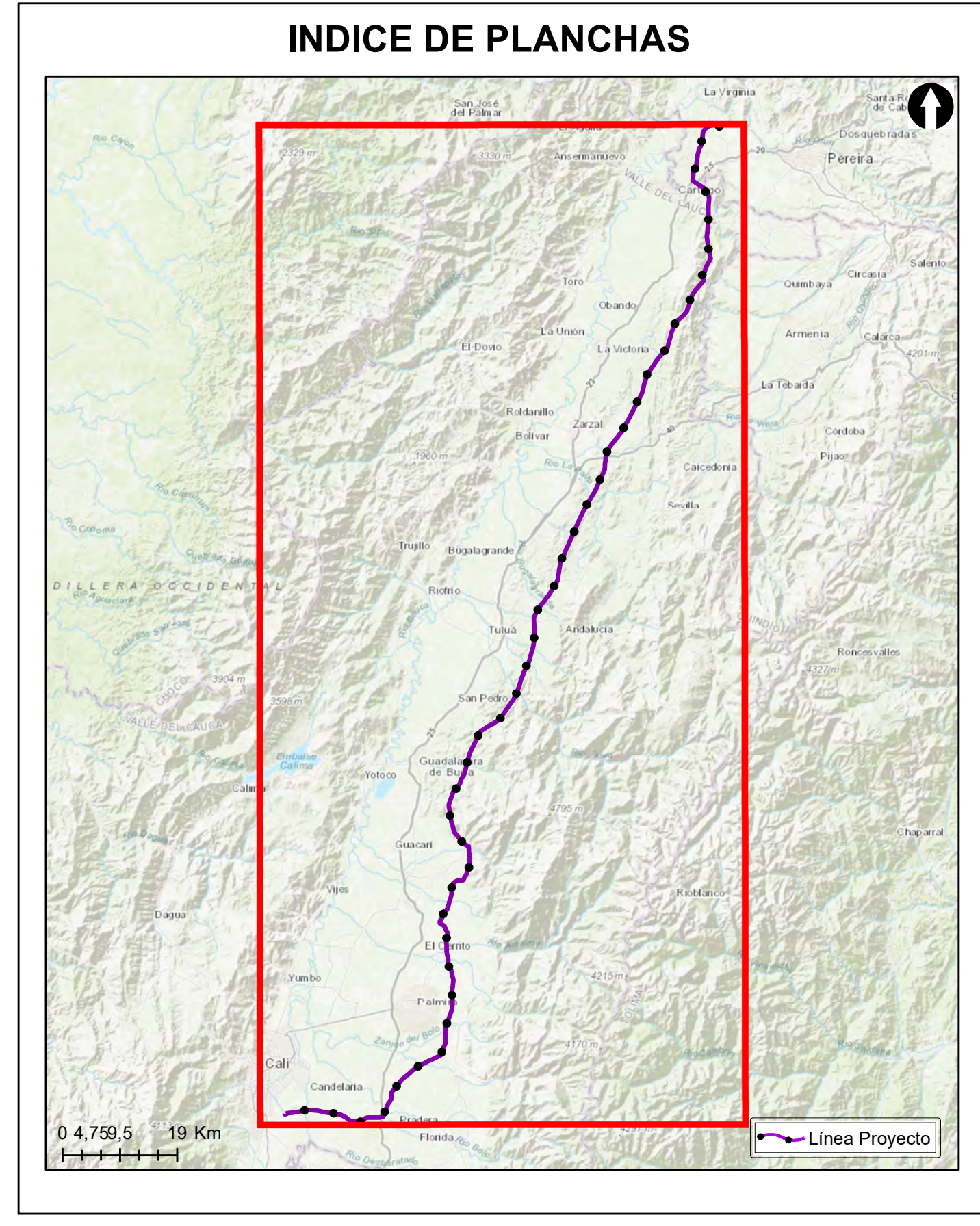
Vías

- Camino, Sendero
- Vía Tipo 1
- Vía Tipo 2
- Vía Tipo 3
- Vía Tipo 4
- Vía Tipo 5
- Vía Tipo 6

Proyecto

- Torre
- Portico
- Línea Proyecto
- Patio de almacenamiento
- Plazas de tendido
- Servidumbre

NOTA: Base cartográfica IGAC escala 1:25.000
 Planchas : 2801A, 261VA, 280IC, 280IB, 280IIB, 280IIC, 300IC, 261IA, 261IC, 261IV, 300IB, 300IC, 300ID, 280ID, 224IIC, 243IA, 242IID, 243IC, 242IVB, 242VID, 261IIB, 224IC, 224IIA



Grupo Energía Bogotá **INGETEC**
 INGENIERÍA & DISEÑO

ESTUDIO DE IMPACTO AMBIENTAL PARA EL TRAMO 2 LA VIRGINIA - ALFÉREZ DEL PROYECTO UPME 04-2014 REFUERZO SUROCCIDENTAL 500 kV

CURVAS ISÓFONAS DIURNAS (DÍA FESTIVO)

ESCALA GRÁFICA
 0 2.850 5.700 11.400 17.100 22.800 28.500 M

Elaboró: J. Romero	Revisó: A. Saenz	Dibujó: C. Olaya
Escala Presentación: 1:175.000 Escala Trabajo: 1:25.000	Fecha: 29/05/2022	Mapa: 1/1
Archivo: 0451701-PG-L-ATMO-00-007.MXD		Rev: 0

PLANO N°: 0451701-PG-L-ATMO-00-007

REV	FECHA (DD-MM-AAAA)	MODIFICACIÓN	DISEÑADOR	REVISOR DEPARTAMENTO	APROBACIÓN DIVISIÓN	APROBACIÓN PROYECTO
0						
1						
2						
3						