

## ¿Cómo se construye una línea de transmisión de energía eléctrica?



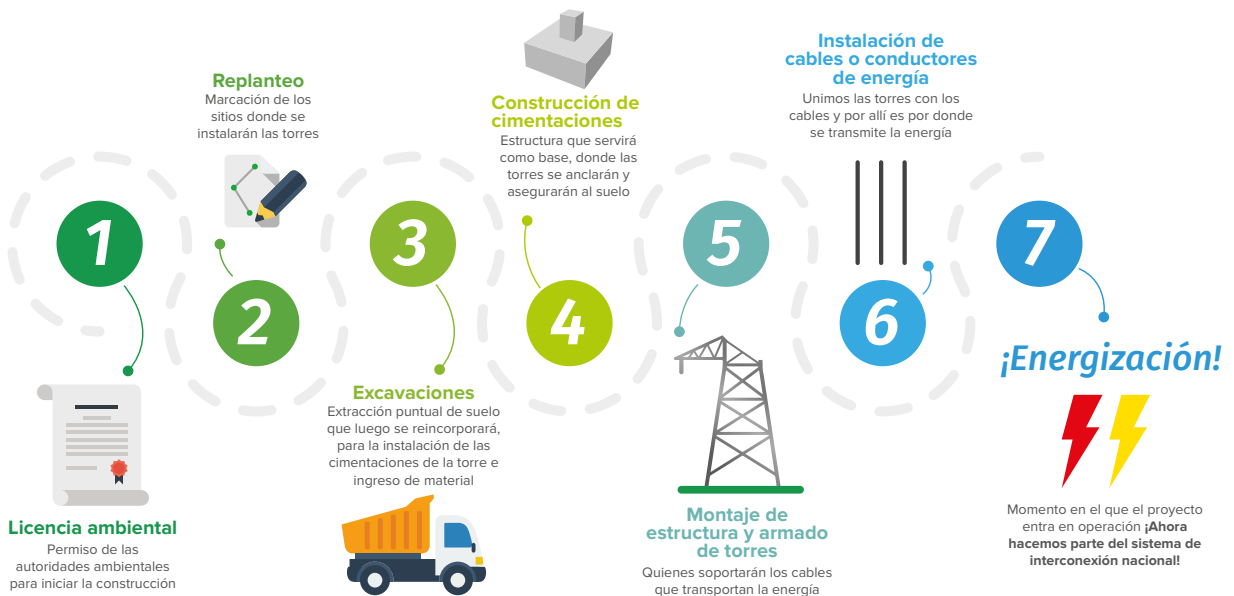
Foto: Construcción proyecto Tesalia - Alférez 230 kV, Huila

En el proyecto **Refuerzo Suroccidental** estamos próximos a iniciar la etapa constructiva del primer tramo, el cual va desde la **Subestación Medellín**, ubicada en el municipio de Heliconia (Antioquia), hasta la **Subestación La Virginia**, ubicada en Pereira (Risaralda). Trabajaremos en la construcción de **338 torres y 179,78 kilómetros de líneas**, que permitirán contribuir al desarrollo de la región mediante una mejor calidad del servicio de energía, y dirás cada vez menos ¡se fue la luz!

En este boletín aprenderás cómo es el **proceso de construcción** de un proyecto de transmisión de energía eléctrica, que inicia con la etapa de replanteo, que es la verificación de sitios de torres y la marcación del terreno. Posteriormente se hacen excavaciones e instalación de cimentaciones, montaje de torre y tendido de los cables, para finalmente ponerse en operación. Todo este proceso tiene una duración de **14 a 18 meses aproximadamente**.

# ¿Cómo se construye una línea de transmisión?

Antes, durante y después del proceso de construcción, se realizan reuniones informativas con autoridades regionales, locales y comunidades del área de influencia del proyecto, con el fin de mantener un relacionamiento genuino y transparente con los grupos de interés



## Entrevista a: **Jorge Luis López Sanabria (JLL)** Gerente de proyectos de líneas de transmisión



¿Qué es lo más importante para el GEB en la construcción de sus proyectos?  
JLL: Para el GEB es muy importante que exista un **buen relacionamiento con las comunidades**, donde todos tengamos la misma información y tengamos claras todas las etapas del proyecto.

¿Qué prácticas existen para reducir el impacto ambiental que trae la construcción de este tipo de proyectos?

JLL: Es muy importante ser riguroso con las restricciones ambientales que ordenan las autoridades nacionales, elaborando un **Plan de Manejo Ambiental** para toda la construcción, en el que se determinan las acciones. Se prevé por ejemplo que cuando se inicien las obras, de ser necesario, se transportarán los materiales mediante teleféricos, mulas y caballos, enfocados en no abrir nuevos caminos de acceso, además del uso de drones en el tendido de cables para minimizar el aprovechamiento forestal.

¿Este proyecto generará empleo en la región?

JLL: Para el desarrollo de este proyecto **se priorizará la mano de obra no especializada de la región**, con esto esperamos impactar positivamente en el desarrollo de las comunidades cercanas desde las primeras etapas del proyecto.

## ¿Quiénes le ponen el corazón y la energía al proyecto Refuerzo Suroccidental?





## El Verraco de Guaca

### Heliconia, Antioquia

Cuentan los heliconenses que en las noches se aparece el "**Verraco de Guaca**", un cerdo padrón de tamaño descomunal que ahora es mito en el municipio y hace parte de sus fiestas tradicionales.

Reza la leyenda que luego de separar este cerdo de su camada, se dedicó a entrar a predios ajenos a hacer destrozos, asustando a niños y señoras. Los pobladores emprendieron cacería del mismo, logrando capturarlo y sacrificarlo. Ese día se hizo fiesta en el pueblo y se repartió carne a todos los pobladores. Desde entonces, algunos dicen verlo en las noches.

Este mito nació a principios del siglo XVIII

## Más cerca de ti

Llevarles bienestar y progreso a las regiones colombianas siempre ha sido una de nuestras prioridades, no solo a través de los proyectos de energía que desarrollamos a lo largo y ancho del país, sino también mediante una relación genuina, permanente y transparente con las comunidades.

Para tener una mayor cercanía, en el Grupo Energía Bogotá (GEB) estamos impulsando un proceso de regionalización con el fin de mejorar la calidad de vida en los territorios donde operamos.

Con la regionalización, nos centraremos en cuatro zonas estratégicas:

Regional Occidente, Regional Norte; Regional Sur y Regional Centro.

Esperamos trabajar de la mano de las comunidades y de los gobiernos locales para seguir creciendo juntos y fortalecer las relaciones de confianza.

Astrid Álvarez  
Presidente GEB



En el Grupo Energía Bogotá, contamos con un canal oficial para recibir reportes relacionados con eventos de fraude, corrupción, conductas indebidas o ilegales, consultas y dilemas éticos.

Línea gratuita: 01-800-518-2937  
Correo Electrónico: [canaleticogeb@lineadedenuncias.com](mailto:canaleticogeb@lineadedenuncias.com)  
[www.grupoenergiabogota.com](http://www.grupoenergiabogota.com)  
Sección: Empresa/Ética y Transparencia



ATENCIÓN AL  
CIUDADANO

Si tiene alguna duda, inquietud o reporte relacionado con el Proyecto Refuerzo Suroccidental, comuníquese con nosotros:

Correo electrónico:  
[contactenosrefuerzosuroccidental@geb.com.co](mailto:contactenosrefuerzosuroccidental@geb.com.co)  
[www.grupoenergiabogota.com](http://www.grupoenergiabogota.com)



@GrupoEnergiaBog  
Grupo Energía Bogotá  
@GrupoEnergiaBogota  
grupoenergiabogota

Oficina principal:  
Carrera 9 #73-44  
PBX (571) 326 8000  
Bogotá D.C. Colombia

[www.grupoenergiabogota.com](http://www.grupoenergiabogota.com)